



Statistische Berichte

Straßenverkehrsunfälle in Bayern im August 2016



H 1 1 m 8/2016
Hrsg. im November 2016
Bestellnr. H1101C 201608

Zeichenerklärung

- 0 mehr als nichts, aber weniger als die Hälfte der kleinsten in der Tabelle nachgewiesenen Einheit
- nichts vorhanden oder keine Veränderung
- / keine Angaben, da Zahlen nicht sicher genug
- Zahlenwert unbekannt, geheimzuhalten oder nicht rechenbar
- ... Angabe fällt später an
- X Tabellenfach gesperrt, da Aussage nicht sinnvoll
- () Nachweis unter dem Vorbehalt, dass der Zahlenwert erhebliche Fehler aufweisen kann
- p vorläufiges Ergebnis
- r berichtigtes Ergebnis
- s geschätztes Ergebnis
- D Durchschnitt
- ≙ entspricht

Auf- und Abrunden

Im Allgemeinen ist ohne Rücksicht auf die Endsummen auf- bzw. abgerundet worden. Deshalb können sich bei der Summierung von Einzelangaben geringfügige Abweichungen zu den ausgewiesenen Endsummen ergeben. Bei der Aufgliederung der Gesamtheit in Prozent kann die Summe der Einzelwerte wegen Rundens vom Wert 100 % abweichen. Eine Abstimmung auf 100 % erfolgt im Allgemeinen nicht.

Publikationsservice

Das Bayerische Landesamt für Statistik veröffentlicht jährlich über 400 Publikationen. Das aktuelle Veröffentlichungsverzeichnis ist im Internet als Datei verfügbar, kann aber auch als Druckversion kostenlos zugesandt werden.

Kostenlos

ist der Download der meisten Veröffentlichungen, z.B. von Statistischen Berichten (PDF- oder Excel-Format).

Kostenpflichtig

sind alle Printversionen (auch von Statistischen Berichten), Datenträger und ausgewählte Dateien (z.B. von Verzeichnissen, von Beiträgen, vom Jahrbuch).

Newsletter Veröffentlichungen

Die Themenbereiche können individuell ausgewählt werden. Über Neuerscheinungen wird aktuell informiert.

Webshop

Alle Veröffentlichungen sind im Internet verfügbar unter www.statistik.bayern.de/veroeffentlichungen

Impressum

Statistische Berichte

bieten in tabellarischer Form neuestes Zahlenmaterial der jeweiligen Erhebung. Dieses wird, soweit erforderlich, methodisch erläutert und kurz kommentiert.

Herausgeber, Druck und Vertrieb

Bayerisches Landesamt für Statistik
Nürnberger Straße 95
90762 Fürth

Papier

Gedruckt auf umweltfreundlichem Papier, chlorfrei gebleicht.

Vertrieb

E-Mail vertrieb@statistik.bayern.de
Telefon 089 2119-3205, 0911 98208-270
Telefax 089 2119-3457

Auskunftsdienst

E-Mail info@statistik.bayern.de
Telefon 089 2119-3218
Telefax 089 2119-13580

© Bayerisches Landesamt für Statistik, Fürth 2016
Vervielfältigung und Verbreitung, auch auszugsweise, mit Quellenangabe gestattet.

Hinweis: Diese Druckschrift wird im Rahmen der Öffentlichkeitsarbeit der Bayerischen Staatsregierung herausgegeben. Sie darf weder von Parteien noch von Wahlwerbern oder Wahlhelfern im Zeitraum von fünf Monaten vor einer Wahl zum Zwecke der Wahlwerbung verwendet werden. Dies gilt für Landtags-, Bundestags-, Kommunal- und Europawahlen. Missbräuchlich ist während dieser Zeit insbesondere die Verteilung auf Wahlveranstaltungen, an Informationsständen der Parteien sowie das Einlegen, Aufdrucken und Aufkleben parteipolitischer Informationen oder Werbemittel. Untersagt ist gleichfalls die Weitergabe an Dritte zum Zwecke der Wahlwerbung. Auch ohne zeitlichen Bezug zu einer bevorstehenden Wahl darf die Druckschrift nicht in einer Weise verwendet werden, die als Parteinahme der Staatsregierung zugunsten einzelner politischer Gruppen verstanden werden könnte. Den Parteien ist es gestattet, die Druckschrift zur Unterrichtung ihrer eigenen Mitglieder zu verwenden.

Inhaltsverzeichnis

Vorbemerkungen	4
Abbildungen und Tabellen	
Abb. 1 Straßenverkehrsunfälle und deren Folgen in Bayern seit Januar 2014	6
1. Straßenverkehrsunfälle und Verunglückte in Bayern	7
2. Straßenverkehrsunfälle und Verunglückte in Bayern nach Monaten	8
3. Straßenverkehrsunfälle und Verunglückte in Bayern im August 2016 nach Kreisen	9
4. Straßenverkehrsunfälle und Verunglückte in Bayern nach Straßenarten	15
5. Verunglückte im Straßenverkehr in Bayern nach Art der Verkehrsbeteiligung und Ortslage	16
6. An Straßenverkehrsunfällen beteiligte Fahrzeugführer und Fußgänger in Bayern	20
7. Straßenverkehrsunfälle und Verunglückte in Bayern im August 2016 nach Tagen	22
8. Getötete und Verletzte im Straßenverkehr in Bayern nach Altersgruppen und Geschlecht	24
9. Straßenverkehrsunfälle und Verunglückte in Bayern nach Unfalltypen	26

Vorbemerkungen

Rechtsgrundlage der Straßenverkehrsunfallstatistik ist das Gesetz über die Statistik der Straßenverkehrsunfälle (Straßenverkehrsunfallstatistikgesetz – StVUStatG) vom 15. Juni 1990 (BGBl I S. 1078 ff), zuletzt geändert durch Artikel 497 der Verordnung vom 31. August 2015 (BGBl. I S. 1474) sowie der Verordnung zur näheren Bestimmung des schwerwiegenden Unfalls mit Sachschaden im Sinne des Straßenverkehrsunfallstatistikgesetzes vom 21. Dezember 1994 (BGBl I S. 3970), geändert durch Artikel 3 der Verordnung zur Änderung der Anlage zu § 24a des Straßenverkehrsgesetzes und anderer Vorschriften vom 6. Juni 2007 (BGBl I S. 1047). Danach wird über Unfälle, bei denen infolge des Fahrverkehrs auf öffentlichen Wegen und Plätzen Personen getötet oder verletzt oder Sachschäden verursacht worden sind, laufend eine Bundesstatistik geführt. Sie dient dazu, eine aktuelle umfassende und zuverlässige Datenbasis über Struktur und Entwicklung der Straßenverkehrsunfälle zu erstellen.

Auskunftspflicht und Erhebungsumfang

Auskunftspflichtig sind die Polizeidienststellen, deren Beamte den Unfall aufgenommen haben. Entsprechend erfasst die Statistik nur die Unfälle, zu denen die Polizei herangezogen wurde; das sind insbesondere solche mit schweren Folgen.

Unfälle und Verunglückte

Nach der Schwere der Unfallfolgen werden Unfälle mit Personenschaden und Unfälle mit nur Sachschaden unterschieden. Kriterium für die Zuordnung eines Unfalls ist die jeweils schwerste Folge. Entsprechend können bei einem Unfall mit Schwerverletzten neben den Schwerverletzten noch Personen leichtverletzt worden und/oder Sachschaden entstanden sein, es kam jedoch niemand ums Leben.

Unfälle mit Personenschaden sind solche, bei denen Menschen getötet oder (schwer/leicht-) verletzt wurden. Zu den Unfällen mit nur Sachschaden zählen **schwerwiegende Unfälle mit Sachschaden (im engeren Sinne)**, bei denen als Unfallursache ein Straftatbestand oder eine Ordnungswidrigkeit (Bußgeld) im Zusammenhang mit der Teilnahme am Straßenverkehr vorlag und bei denen gleichzeitig mindestens ein Kfz aufgrund eines Unfallschadens von der Unfallstelle abgeschleppt werden musste (nicht fahrbereit). Ebenso zählen hierzu **sonstige Sachschadensunfälle unter dem Einfluss berauschender Mittel** (ein Unfallbeteiligter stand unter Einwirkung von Alkohol oder anderen berauschenden Mitteln und alle beteiligten Kfz waren fahrbereit).

Nur zahlenmäßig erfasst und nach der Ortslage gegliedert (inner-, außerorts, auf Autobahnen) werden alle **übrigen Sachschadensunfälle**.

Dazu zählen alle Sachschadensunfälle

- ohne Straftatbestand oder Ordnungswidrigkeit (Bußgeld), unabhängig davon, ob ein beteiligtes Fahrzeug fahrbereit war oder nicht,
- mit Straftatbestand oder Ordnungswidrigkeit (Bußgeld) und alle Kfz fahrbereit, aber ohne Einwirkung von Alkohol oder anderen berauschenden Mitteln.

Diese Unfälle werden analog den früheren Bagatellunfällen behandelt.

Als **Verunglückte** zählen Personen (auch Mitfahrer), die beim Unfall getötet oder verletzt wurden. Dabei werden nachgewiesen als

- Getötete:
Personen, die innerhalb von 30 Tagen an den Unfallfolgen starben,
- Schwerverletzte:
Personen, die unmittelbar zu stationärer Behandlung in ein Krankenhaus eingeliefert wurden (Verbleib mindestens 24 Stunden),
- Leichtverletzte
Personen, deren Verletzungen keinen Krankenhausaufenthalt erforderten.

Methodische Hinweise

Die ersten Ergebnisse der Statistik der Straßenverkehrsunfälle stützen sich auf die Verkehrsunfallanzeigen der den Unfall aufnehmenden Polizeibeamten, die dem Landesamt auf Datenträger übermittelt werden.

Üblicherweise können nicht alle Unfallanzeigen von der Polizei oder dem Landesamt termingerecht in die Monatsergebnisse eingearbeitet werden, da bei fehlenden oder widersprüchlichen Angaben oft zeitraubende Rückfragen nötig werden.

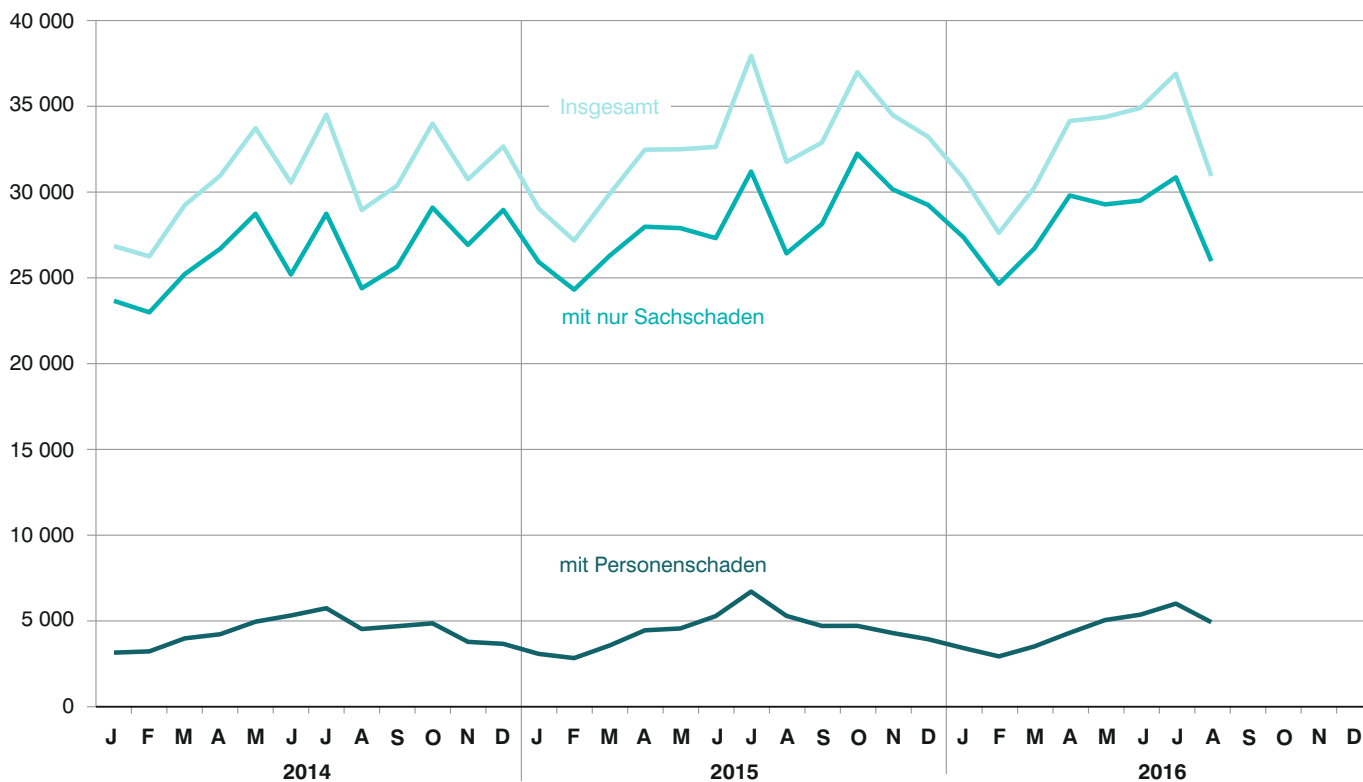
Die zunächst für einen Berichtsmonat übermittelten Daten werden laufend um solche Nachmeldungen ergänzt. Die Ergebnisse der monatlichen Straßenverkehrsunfallstatistik sind daher als **vorläufig** anzusehen.

So werden die einzelnen Monatsergebnisse des laufenden Jahres 2016 erst mit Abschluss der Jahresaufbereitung etwa im April des Folgejahres 2017 endgültig.

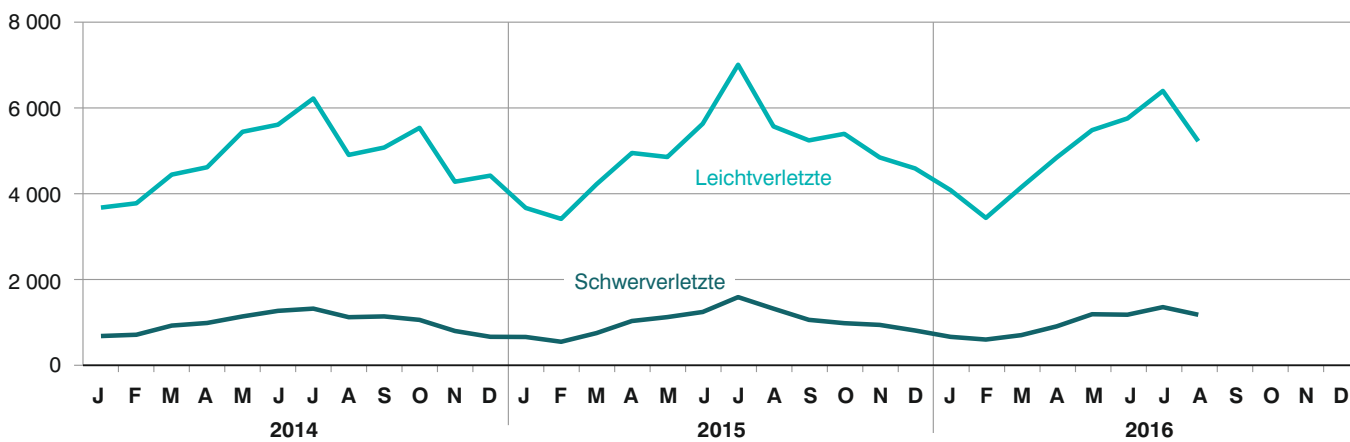
Ab dem Berichtsmonat Januar 2014 wurden die Verkehrsbeteiligungsarten um Neuaufnahmen ergänzt (siehe Anhang).

Abb. 1
Straßenverkehrsunfälle und deren Folgen in Bayern seit Januar 2014

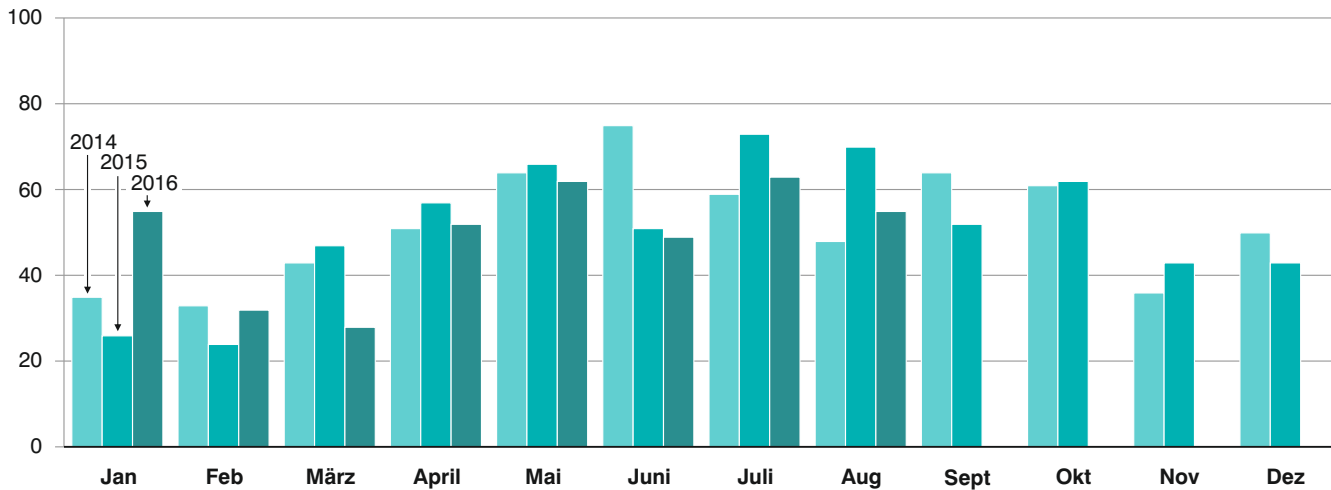
Straßenverkehrsunfälle



Verletzte Personen



Getötete Personen



1. Straßenverkehrsunfälle und Verunglückte in Bayern

Unfälle Verunglückte	August			Januar - August		
	2016	2015	Veränderung 2016 gegenüber 2015	2016	2015	Veränderung 2016 gegenüber 2015
	Anzahl		%	Anzahl		%
Unfälle insgesamt	30 953	31 770	-2,6	260 056	253 502	2,6
davon Unfälle mit Personenschaden	4 960	5 326	-6,9	35 789	36 044	-0,7
Unfälle mit nur Sachschaden	25 993	26 444	-1,7	224 267	217 458	3,1
davon schwerwiegende Unfälle mit Sachschaden (im engeren Sinne)	653	724	-9,8	6 896	6 561	5,1
sonstige Sachschadens- unfälle unter dem Einfluss berauschender Mittel	144	160	-10,0	1 187	1 229	-3,4
übrige Sachschadens- unfälle	25 196	25 560	-1,4	216 184	209 668	3,1
Verunglückte insgesamt	6 435	6 936	-7,2	47 353	47 804	-0,9
davon Getötete	55	70	-21,4	396	414	-4,3
Schwerverletzte	1 163	1 305	-10,9	7 653	8 144	-6,0
Leichtverletzte	5 217	5 561	-6,2	39 304	39 246	0,1
davon Verunglückte Benutzer von						
Kraftwagen	3 259	3 540	-7,9	28 501	28 494	0,0
Zweirädern	2 910	3 104	-6,3	15 943	16 445	-3,1
davon Krafträdern m. aml. Kennz.	856	941	-9,0	4 262	4 548	-6,3
Krafträdern m. Versicherungsk.	254	313	-18,8	1 585	1 834	-13,6
Fahrrädern	1 800	1 850	-2,7	10 096	10 063	0,3
Verunglückte Fußgänger	240	265	-9,4	2 694	2 649	1,7
Verunglückte andere Verkehrs- teilnehmer	26	27	-3,7	215	216	-0,5

2. Straßenverkehrsunfälle und Verunglückte in Bayern nach Monaten

Jahr — Monat	Unfälle				Verunglückte			
	insgesamt	Personen- schaden	davon mit		insgesamt	davon		
			nur Sachschaden			Getötete	Schwer- verletzte	Leicht- verletzte
			insgesamt	übrige Sachschadens- unfälle				
2015								
Januar	29 053	3 113	25 940	24 708	4 328	26	644	3 658
Februar	27 196	2 868	24 328	23 360	3 958	24	532	3 402
März	29 899	3 601	26 298	25 423	4 993	47	735	4 211
Januar - März	86 148	9 582	76 566	73 491	13 279	97	1 911	11 271
April	32 482	4 487	27 995	27 049	6 015	57	1 017	4 941
Mai	32 507	4 594	27 913	26 914	6 021	66	1 108	4 847
Juni	32 643	5 313	27 330	26 415	6 903	51	1 228	5 624
Januar - Juni	183 780	23 976	159 804	153 869	32 218	271	5 264	26 683
Juli	37 952	6 742	31 210	30 239	8 650	73	1 575	7 002
August	31 770	5 326	26 444	25 560	6 936	70	1 305	5 561
September	32 895	4 741	28 154	27 246	6 331	52	1 044	5 235
Januar - September	286 397	40 785	245 612	236 914	54 135	466	9 188	44 481
Oktober	36 997	4 746	32 251	31 120	6 416	62	966	5 388
November	34 497	4 328	30 169	28 914	5 806	43	926	4 837
Dezember	33 234	3 968	29 266	28 171	5 418	43	795	4 580
Januar - Dezember	391 125	53 827	337 298	325 119	71 775	614	11 875	59 286
2016¹⁾								
Januar	30 836	3 452	27 384	25 967	4 776	55	647	4 074
Februar	27 637	2 968	24 669	23 644	4 041	32	584	3 425
März	30 269	3 546	26 723	25 724	4 855	28	687	4 140
Januar - März	88 742	9 966	78 776	75 335	13 672	115	1 918	11 639
April	34 154	4 341	29 813	28 861	5 779	52	892	4 835
Mai	34 379	5 083	29 296	28 287	6 712	62	1 175	5 475
Juni	34 916	5 398	29 518	28 554	6 961	49	1 164	5 748
Januar - Juni	192 191	24 788	167 403	161 037	33 124	278	5 149	27 697
Juli	36 912	6 041	30 871	29 951	7 794	63	1 341	6 390
August	30 953	4 960	25 993	25 196	6 435	55	1 163	5 217
September								
Januar - September								
Oktober								
November								
Dezember								
Januar - Dezember								

¹⁾ Vorläufige Ergebnisse (einschließlich Nachmeldungen für den jeweiligen Berichtszeitraum).

3. Straßenverkehrsunfälle und Verunglückte in Bayern im August 2016 nach Kreisen

Gebiet Ortslage	Straßenverkehrsunfälle				Verunglückte			
	insgesamt	mit Personen- schaden	mit schwer- wiegendem Sachschaden ¹⁾	sonstige Unfälle unter dem Einfluss berau- schender Mittel	insgesamt	Getötete	Schwer- verletzte	Leicht- verletzte
Ingolstadt, Stadt	86	77	8	1	90	1	11	78
innerorts	73	66	6	1	78	-	10	68
außerorts ohne Autobahn	11	9	2	-	10	1	-	9
auf Autobahnen	2	2	-	-	2	-	1	1
München, Landeshauptstadt	527	466	39	22	543	1	49	493
innerorts	511	452	37	22	522	1	44	477
außerorts ohne Autobahn	4	3	1	-	3	-	-	3
auf Autobahnen	12	11	1	-	18	-	5	13
Rosenheim, Stadt	25	25	-	-	26	-	1	25
innerorts	24	24	-	-	25	-	1	24
außerorts ohne Autobahn	1	1	-	-	1	-	-	1
auf Autobahnen	-	-	-	-	-	-	-	-
Altötting	61	53	7	1	71	2	15	54
innerorts	31	30	1	-	35	1	5	29
außerorts ohne Autobahn	28	21	6	1	33	1	9	23
auf Autobahnen	2	2	-	-	3	-	1	2
Berchtesgadener Land	63	58	5	-	81	2	24	55
innerorts	31	30	1	-	33	-	12	21
außerorts ohne Autobahn	27	24	3	-	36	2	12	22
auf Autobahnen	5	4	1	-	12	-	-	12
Bad Tölz-Wolfratshausen	70	63	7	-	85	3	25	57
innerorts	19	17	2	-	23	-	4	19
außerorts ohne Autobahn	47	44	3	-	59	2	21	36
auf Autobahnen	4	2	2	-	3	1	-	2
Dachau	84	79	5	-	109	4	13	92
innerorts	54	49	5	-	58	1	6	51
außerorts ohne Autobahn	24	24	-	-	40	2	7	31
auf Autobahnen	6	6	-	-	11	1	-	10
Ebersberg	61	49	7	5	68	1	9	58
innerorts	36	29	3	4	34	1	5	28
außerorts ohne Autobahn	19	16	2	1	28	-	3	25
auf Autobahnen	6	4	2	-	6	-	1	5
Eichstätt	59	40	16	3	48	-	17	31
innerorts	22	17	3	2	19	-	4	15
außerorts ohne Autobahn	28	22	5	1	28	-	12	16
auf Autobahnen	9	1	8	-	1	-	1	-
Erding	59	50	8	1	54	-	10	44
innerorts	32	28	4	-	31	-	4	27
außerorts ohne Autobahn	24	20	3	1	21	-	6	15
auf Autobahnen	3	2	1	-	2	-	-	2
Freising	81	59	18	4	76	-	11	65
innerorts	41	31	8	2	35	-	3	32
außerorts ohne Autobahn	26	19	6	1	27	-	5	22
auf Autobahnen	14	9	4	1	14	-	3	11
Fürstenfeldbruck	69	59	6	4	74	-	11	63
innerorts	53	45	4	4	55	-	8	47
außerorts ohne Autobahn	14	13	1	-	16	-	3	13
auf Autobahnen	2	1	1	-	3	-	-	3
Garmisch-Partenkirchen	57	54	2	1	68	-	21	47
innerorts	32	31	-	1	33	-	9	24
außerorts ohne Autobahn	23	22	1	-	34	-	12	22
auf Autobahnen	2	1	1	-	1	-	-	1
Landsberg am Lech	67	51	16	-	62	-	10	52
innerorts	34	28	6	-	31	-	3	28
außerorts ohne Autobahn	23	17	6	-	22	-	7	15
auf Autobahnen	10	6	4	-	9	-	-	9
Miesbach	64	53	11	-	62	1	19	42
innerorts	30	28	2	-	29	1	10	18
außerorts ohne Autobahn	23	16	7	-	20	-	9	11
auf Autobahnen	11	9	2	-	13	-	-	13
Mühldorf a. Inn	63	56	5	2	75	1	10	64
innerorts	28	25	2	1	30	-	3	27
außerorts ohne Autobahn	31	27	3	1	41	1	6	34
auf Autobahnen	4	4	-	-	4	-	1	3
München	129	106	20	3	127	-	20	107
innerorts	64	55	6	3	60	-	11	49
außerorts ohne Autobahn	40	32	8	-	41	-	7	34
auf Autobahnen	25	19	6	-	26	-	2	24
Neuburg-Schrobenhausen	25	23	-	2	26	-	9	17
innerorts	14	12	-	2	13	-	5	8
außerorts ohne Autobahn	11	11	-	-	13	-	4	9
auf Autobahnen	-	-	-	-	-	-	-	-

¹⁾ Schwerwiegender Unfall mit Sachschaden (im engeren Sinne).

Noch: 3. Straßenverkehrsunfälle und Verunglückte in Bayern im August 2016 nach Kreisen

Gebiet Ortslage	Straßenverkehrsunfälle				Verunglückte			
	insgesamt	mit Personen- schaden	mit schwer- wiegendem Sachschaden ¹⁾	sonstige Unfälle unter dem Einfluss berau- schender Mittel	insgesamt	Getötete	Schwer- verletzte	Leicht- verletzte
Pfaffenhofen a.d. Ilm	61	51	8	2	77	1	6	70
innerorts	19	15	2	2	17	-	3	14
außerorts ohne Autobahn	19	17	2	-	30	1	3	26
auf Autobahnen	23	19	4	-	30	-	-	30
Rosenheim	118	106	10	2	129	2	15	112
innerorts	54	50	4	-	52	1	7	44
außerorts ohne Autobahn	55	48	5	2	59	1	6	52
auf Autobahnen	9	8	1	-	18	-	2	16
Starnberg	81	71	7	3	94	-	13	81
innerorts	36	33	-	3	42	-	4	38
außerorts ohne Autobahn	35	32	3	-	43	-	8	35
auf Autobahnen	10	6	4	-	9	-	1	8
Traunstein	123	109	9	5	149	2	20	127
innerorts	52	44	5	3	59	1	7	51
außerorts ohne Autobahn	62	57	3	2	78	1	12	65
auf Autobahnen	9	8	1	-	12	-	1	11
Weilheim-Schongau	71	60	11	-	90	1	32	57
innerorts	32	26	6	-	31	-	5	26
außerorts ohne Autobahn	39	34	5	-	59	1	27	31
auf Autobahnen	-	-	-	-	-	-	-	-
Reg.-Bez. Oberbayern	2 104	1 818	225	61	2 284	22	371	1 891
innerorts	1 322	1 165	107	50	1 345	7	173	1 165
außerorts ohne Autobahn	614	529	75	10	742	13	179	550
auf Autobahnen	168	124	43	1	197	2	19	176
Landshut, Stadt	33	31	1	1	34	-	3	31
innerorts	32	30	1	1	32	-	2	30
außerorts ohne Autobahn	-	-	-	-	-	-	-	-
auf Autobahnen	1	1	-	-	2	-	1	1
Passau, Stadt	24	20	4	-	29	-	2	27
innerorts	20	16	4	-	22	-	2	20
außerorts ohne Autobahn	2	2	-	-	4	-	-	4
auf Autobahnen	2	2	-	-	3	-	-	3
Straubing, Stadt	37	35	-	2	37	-	7	30
innerorts	35	33	-	2	35	-	6	29
außerorts ohne Autobahn	2	2	-	-	2	-	1	1
auf Autobahnen	-	-	-	-	-	-	-	-
Deggendorf	70	59	7	4	79	1	10	68
innerorts	38	32	2	4	39	-	6	33
außerorts ohne Autobahn	23	21	2	-	29	1	4	24
auf Autobahnen	9	6	3	-	11	-	-	11
Freyung-Grafenau	33	32	1	-	51	-	9	42
innerorts	7	7	-	-	9	-	3	6
außerorts ohne Autobahn	26	25	1	-	42	-	6	36
auf Autobahnen	-	-	-	-	-	-	-	-
Kelheim	62	57	4	1	76	1	20	55
innerorts	23	20	3	-	22	1	3	18
außerorts ohne Autobahn	32	30	1	1	41	-	14	27
auf Autobahnen	7	7	-	-	13	-	3	10
Landshut	70	63	7	-	84	2	18	64
innerorts	31	27	4	-	32	-	8	24
außerorts ohne Autobahn	34	32	2	-	46	1	10	35
auf Autobahnen	5	4	1	-	6	1	-	5
Passau	78	69	9	-	107	-	28	79
innerorts	31	29	2	-	33	-	11	22
außerorts ohne Autobahn	42	35	7	-	64	-	16	48
auf Autobahnen	5	5	-	-	10	-	1	9
Regen	41	36	5	-	44	-	12	32
innerorts	18	17	1	-	20	-	7	13
außerorts ohne Autobahn	23	19	4	-	24	-	5	19
auf Autobahnen	-	-	-	-	-	-	-	-
Rottal-Inn	40	35	4	1	48	2	7	39
innerorts	18	15	2	1	15	1	2	12
außerorts ohne Autobahn	22	20	2	-	33	1	5	27
auf Autobahnen	-	-	-	-	-	-	-	-
Straubing-Bogen	56	52	3	1	78	-	14	64
innerorts	10	10	-	-	14	-	1	13
außerorts ohne Autobahn	40	37	2	1	57	-	12	45
auf Autobahnen	6	5	1	-	7	-	1	6
Dingolfing-Landau	52	38	10	4	49	2	5	42
innerorts	18	14	3	1	15	-	1	14
außerorts ohne Autobahn	27	20	5	2	30	2	3	25
auf Autobahnen	7	4	2	1	4	-	1	3

¹⁾ Schwerwiegender Unfall mit Sachschaden (im engeren Sinne).

Noch: 3. Straßenverkehrsunfälle und Verunglückte in Bayern im August 2016 nach Kreisen

Gebiet Ortslage	Straßenverkehrsunfälle				Verunglückte			
	insgesamt	mit Personen- schaden	mit schwer- wiegendem Sachschaden ¹⁾	sonstige Unfälle unter dem Einfluss berau- schender Mittel	insgesamt	Getötete	Schwer- verletzte	Leicht- verletzte
Reg.-Bez. Niederbayern	596	527	55	14	716	8	135	573
innerorts	281	250	22	9	288	2	52	234
außerorts ohne Autobahn	273	243	26	4	372	5	76	291
auf Autobahnen	42	34	7	1	56	1	7	48
Amberg, Stadt	25	22	2	1	23	-	2	21
innerorts	22	19	2	1	20	-	1	19
außerorts ohne Autobahn	3	3	-	-	3	-	1	2
auf Autobahnen	-	-	-	-	-	-	-	-
Regensburg, Stadt	48	44	3	1	52	-	4	48
innerorts	43	39	3	1	47	-	3	44
außerorts ohne Autobahn	1	1	-	-	1	-	1	-
auf Autobahnen	4	4	-	-	4	-	-	4
Weiden i.d.Opf., Stadt	23	18	4	1	19	-	1	18
innerorts	19	18	1	-	19	-	1	18
außerorts ohne Autobahn	3	-	2	1	-	-	-	-
auf Autobahnen	1	-	1	-	-	-	-	-
Amberg-Weizsäckchen	32	26	6	-	35	1	8	26
innerorts	11	10	1	-	11	-	3	8
außerorts ohne Autobahn	18	15	3	-	22	1	5	16
auf Autobahnen	3	1	2	-	2	-	-	2
Cham	60	52	7	1	81	1	13	67
innerorts	22	17	4	1	23	-	5	18
außerorts ohne Autobahn	38	35	3	-	58	1	8	49
auf Autobahnen	-	-	-	-	-	-	-	-
Neumarkt i.d.Opf.	43	36	7	-	55	1	10	44
innerorts	16	14	2	-	18	-	2	16
außerorts ohne Autobahn	21	16	5	-	24	1	6	17
auf Autobahnen	6	6	-	-	13	-	2	11
Neustadt a.d.Waldnaab	36	32	3	1	47	1	9	37
innerorts	13	11	1	1	13	-	3	10
außerorts ohne Autobahn	22	20	2	-	33	1	5	27
auf Autobahnen	1	1	-	-	1	-	1	-
Regensburg	69	58	9	2	114	-	12	102
innerorts	27	24	1	2	30	-	1	29
außerorts ohne Autobahn	24	21	3	-	41	-	8	33
auf Autobahnen	18	13	5	-	43	-	3	40
Schwandorf	69	59	9	1	75	-	15	60
innerorts	35	30	4	1	33	-	7	26
außerorts ohne Autobahn	32	28	4	-	39	-	8	31
auf Autobahnen	2	1	1	-	3	-	-	3
Tirschenreuth	26	23	1	2	30	-	13	17
innerorts	9	8	-	1	8	-	2	6
außerorts ohne Autobahn	17	15	1	1	22	-	11	11
auf Autobahnen	-	-	-	-	-	-	-	-
Reg.-Bez. Oberpfalz	431	370	51	10	531	4	87	440
innerorts	217	190	19	8	222	-	28	194
außerorts ohne Autobahn	179	154	23	2	243	4	53	186
auf Autobahnen	35	26	9	-	66	-	6	60
Bamberg, Stadt	55	45	9	1	48	-	5	43
innerorts	49	40	8	1	43	-	4	39
außerorts ohne Autobahn	5	4	1	-	4	-	1	3
auf Autobahnen	1	1	-	-	1	-	-	1
Bayreuth, Stadt	38	28	8	2	35	-	5	30
innerorts	35	28	5	2	35	-	5	30
außerorts ohne Autobahn	-	-	-	-	-	-	-	-
auf Autobahnen	3	-	3	-	-	-	-	-
Coburg, Stadt	29	23	5	1	28	-	3	25
innerorts	25	20	4	1	22	-	3	19
außerorts ohne Autobahn	4	3	1	-	6	-	-	6
auf Autobahnen	-	-	-	-	-	-	-	-
Hof, Stadt	19	16	3	-	18	-	1	17
innerorts	18	15	3	-	17	-	1	16
außerorts ohne Autobahn	1	1	-	-	1	-	-	1
auf Autobahnen	-	-	-	-	-	-	-	-
Bamberg	78	64	10	4	85	-	23	62
innerorts	30	26	1	3	28	-	7	21
außerorts ohne Autobahn	34	31	2	1	44	-	14	30
auf Autobahnen	14	7	7	-	13	-	2	11
Bayreuth	50	41	9	-	67	2	14	51
innerorts	9	7	2	-	7	-	4	3
außerorts ohne Autobahn	28	25	3	-	37	2	9	26
auf Autobahnen	13	9	4	-	23	-	1	22

¹⁾ Schwerwiegender Unfall mit Sachschaden (im engeren Sinne).

Noch: 3. Straßenverkehrsunfälle und Verunglückte in Bayern im August 2016 nach Kreisen

Gebiet Ortslage	Straßenverkehrsunfälle				Verunglückte			
	insgesamt	mit Personen- schaden	mit schwer- wiegendem Sachschaden ¹⁾	sonstige Unfälle unter dem Einfluss berau- schender Mittel	insgesamt	Getötete	Schwer- verletzte	Leicht- verletzte
Coburg	43	36	5	2	46	-	9	37
innerorts	23	20	1	2	24	-	4	20
außerorts ohne Autobahn	14	12	2	-	17	-	2	15
auf Autobahnen	6	4	2	-	5	-	3	2
Forchheim	53	47	6	-	64	-	15	49
innerorts	27	25	2	-	35	-	6	29
außerorts ohne Autobahn	25	21	4	-	28	-	9	19
auf Autobahnen	1	1	-	-	1	-	-	1
Hof	39	26	9	4	31	-	4	27
innerorts	17	13	3	1	15	-	1	14
außerorts ohne Autobahn	13	8	3	2	10	-	3	7
auf Autobahnen	9	5	3	1	6	-	-	6
Kronach	20	16	2	2	21	-	6	15
innerorts	11	9	1	1	11	-	2	9
außerorts ohne Autobahn	9	7	1	1	10	-	4	6
auf Autobahnen	-	-	-	-	-	-	-	-
Kulmbach	36	26	9	1	34	-	6	28
innerorts	16	12	3	1	16	-	1	15
außerorts ohne Autobahn	16	12	4	-	16	-	4	12
auf Autobahnen	4	2	2	-	2	-	1	1
Lichtenfels	23	20	2	1	27	-	5	22
innerorts	13	11	1	1	14	-	3	11
außerorts ohne Autobahn	8	8	-	-	12	-	1	11
auf Autobahnen	2	1	1	-	1	-	1	-
Wunsiedel i. Fichtelgebirge	28	22	5	1	30	-	8	22
innerorts	16	12	3	1	12	-	3	9
außerorts ohne Autobahn	9	8	1	-	16	-	4	12
auf Autobahnen	3	2	1	-	2	-	1	1
Reg.-Bez. Oberfranken	511	410	82	19	534	2	104	428
innerorts	289	238	37	14	279	-	44	235
außerorts ohne Autobahn	166	140	22	4	201	2	51	148
auf Autobahnen	56	32	23	1	54	-	9	45
Ansbach, Stadt	22	20	2	-	27	-	4	23
innerorts	19	17	2	-	20	-	3	17
außerorts ohne Autobahn	3	3	-	-	7	-	1	6
auf Autobahnen	-	-	-	-	-	-	-	-
Erlangen, Stadt	65	56	7	2	69	-	9	60
innerorts	47	40	5	2	47	-	8	39
außerorts ohne Autobahn	9	8	1	-	10	-	1	9
auf Autobahnen	9	8	1	-	12	-	-	12
Fürth, Stadt	29	27	1	1	32	-	6	26
innerorts	29	27	1	1	32	-	6	26
außerorts ohne Autobahn	-	-	-	-	-	-	-	-
auf Autobahnen	-	-	-	-	-	-	-	-
Nürnberg, Stadt	207	191	15	1	246	2	27	217
innerorts	191	177	13	1	224	2	25	197
außerorts ohne Autobahn	6	6	-	-	8	-	1	7
auf Autobahnen	10	8	2	-	14	-	1	13
Schwabach, Stadt	18	18	-	-	23	1	4	18
innerorts	13	13	-	-	16	-	3	13
außerorts ohne Autobahn	3	3	-	-	3	1	1	1
auf Autobahnen	2	2	-	-	4	-	-	4
Ansbach	85	79	4	2	106	-	23	83
innerorts	35	31	3	1	41	-	7	34
außerorts ohne Autobahn	40	40	-	-	56	-	13	43
auf Autobahnen	10	8	1	1	9	-	3	6
Erlangen-Höchstadt	64	49	13	2	75	-	13	62
innerorts	23	18	4	1	18	-	5	13
außerorts ohne Autobahn	24	21	2	1	32	-	7	25
auf Autobahnen	17	10	7	-	25	-	1	24
Fürth	35	23	8	4	28	-	1	27
innerorts	24	16	5	3	16	-	1	15
außerorts ohne Autobahn	11	7	3	1	12	-	-	12
auf Autobahnen	-	-	-	-	-	-	-	-
Nürnberger Land	89	73	14	2	100	3	22	75
innerorts	40	36	2	2	43	-	8	35
außerorts ohne Autobahn	29	26	3	-	32	-	11	21
auf Autobahnen	20	11	9	-	25	3	3	19
Neustadt a.d.A.-Bad Windsheim	37	32	4	1	45	1	17	27
innerorts	17	15	1	1	16	-	6	10
außerorts ohne Autobahn	19	16	3	-	26	-	10	16
auf Autobahnen	1	1	-	-	3	1	1	1

¹⁾ Schwerwiegender Unfall mit Sachschaden (im engeren Sinne).

Noch: 3. Straßenverkehrsunfälle und Verunglückte in Bayern im August 2016 nach Kreisen

Gebiet Ortslage	Straßenverkehrsunfälle				Verunglückte			
	insgesamt	mit Personen- schaden	mit schwer- wiegendem Sachschaden ¹⁾	sonstige Unfälle unter dem Einfluss berau- schender Mittel	insgesamt	Getötete	Schwer- verletzte	Leicht- verletzte
Roth	65	56	9	-	85	-	22	63
innerorts	18	17	1	-	19	-	7	12
außerorts ohne Autobahn	26	25	1	-	32	-	15	17
auf Autobahnen	21	14	7	-	34	-	-	34
Weißenburg-Gunzenhausen	60	49	9	2	70	-	16	54
innerorts	28	21	5	2	29	-	4	25
außerorts ohne Autobahn	32	28	4	-	41	-	12	29
auf Autobahnen	-	-	-	-	-	-	-	-
Reg.-Bez. Mittelfranken	776	673	86	17	906	7	164	735
innerorts	484	428	42	14	521	2	83	436
außerorts ohne Autobahn	202	183	17	2	259	1	72	186
auf Autobahnen	90	62	27	1	126	4	9	113
Aschaffenburg, Stadt	33	25	8	-	30	-	3	27
innerorts	28	20	8	-	24	-	3	21
außerorts ohne Autobahn	4	4	-	-	5	-	-	5
auf Autobahnen	1	1	-	-	1	-	-	1
Schweinfurt, Stadt	26	23	2	1	30	-	7	23
innerorts	25	22	2	1	29	-	6	23
außerorts ohne Autobahn	-	-	-	-	-	-	-	-
auf Autobahnen	1	1	-	-	1	-	1	-
Würzburg, Stadt	48	45	3	-	53	-	5	48
innerorts	43	41	2	-	49	-	5	44
außerorts ohne Autobahn	1	1	-	-	1	-	-	1
auf Autobahnen	4	3	1	-	3	-	-	3
Aschaffenburg	46	36	10	-	52	1	8	43
innerorts	17	14	3	-	17	-	2	15
außerorts ohne Autobahn	22	17	5	-	26	1	6	19
auf Autobahnen	7	5	2	-	9	-	-	9
Bad Kissingen	53	44	9	-	57	1	21	35
innerorts	27	26	1	-	35	-	11	24
außerorts ohne Autobahn	20	15	5	-	18	1	9	8
auf Autobahnen	6	3	3	-	4	-	1	3
Rhön-Grabfeld	43	40	3	-	56	2	23	31
innerorts	21	19	2	-	21	-	7	14
außerorts ohne Autobahn	20	19	1	-	32	2	16	14
auf Autobahnen	2	2	-	-	3	-	-	3
Haßberge	41	35	4	2	45	1	14	30
innerorts	16	12	3	1	12	-	4	8
außerorts ohne Autobahn	21	19	1	1	26	1	8	17
auf Autobahnen	4	4	-	-	7	-	2	5
Kitzingen	52	42	8	2	52	1	10	41
innerorts	23	19	4	-	24	-	4	20
außerorts ohne Autobahn	27	21	4	2	24	1	6	17
auf Autobahnen	2	2	-	-	4	-	-	4
Miltenberg	40	33	4	3	46	1	13	32
innerorts	21	17	1	3	19	-	4	15
außerorts ohne Autobahn	19	16	3	-	27	1	9	17
auf Autobahnen	-	-	-	-	-	-	-	-
Main-Spessart	47	43	4	-	63	-	15	48
innerorts	18	16	2	-	21	-	4	17
außerorts ohne Autobahn	25	23	2	-	31	-	10	21
auf Autobahnen	4	4	-	-	11	-	1	10
Schweinfurt	44	38	5	1	44	-	6	38
innerorts	22	20	1	1	24	-	3	21
außerorts ohne Autobahn	17	15	2	-	17	-	3	14
auf Autobahnen	5	3	2	-	3	-	-	3
Würzburg	35	31	4	-	37	-	6	31
innerorts	13	10	3	-	11	-	2	9
außerorts ohne Autobahn	16	16	-	-	18	-	2	16
auf Autobahnen	6	5	1	-	8	-	2	6
Reg.-Bez. Unterfranken	508	435	64	9	565	7	131	427
innerorts	274	236	32	6	286	-	55	231
außerorts ohne Autobahn	192	166	23	3	225	7	69	149
auf Autobahnen	42	33	9	-	54	-	7	47
Augsburg, Stadt	117	102	9	6	111	1	13	97
innerorts	111	97	9	5	106	1	12	93
außerorts ohne Autobahn	4	4	-	-	4	-	1	3
auf Autobahnen	2	1	-	1	1	-	-	1
Kaufbeuren, Stadt	26	21	4	1	25	-	4	21
innerorts	24	19	4	1	20	-	4	16
außerorts ohne Autobahn	2	2	-	-	5	-	-	5
auf Autobahnen	-	-	-	-	-	-	-	-

¹⁾ Schwerwiegender Unfall mit Sachschaden (im engeren Sinne).

Noch: 3. Straßenverkehrsunfälle und Verunglückte in Bayern im August 2016 nach Kreisen

Gebiet Ortslage	Straßenverkehrsunfälle				Verunglückte			
	insgesamt	mit Personen- schaden	mit schwer- wiegendem Sachschaden ¹⁾	sonstige Unfälle unter dem Einfluss berau- schender Mittel	insgesamt	Getötete	Schwer- verletzte	Leicht- verletzte
Kempten (Allgäu), Stadt	21	17	4	-	21	-	2	19
innerorts	20	17	3	-	21	-	2	19
außerorts ohne Autobahn	-	-	-	-	-	-	-	-
auf Autobahnen	1	-	1	-	-	-	-	-
Memmingen, Stadt	28	22	6	-	23	-	3	20
innerorts	26	22	4	-	23	-	3	20
außerorts ohne Autobahn	-	-	-	-	-	-	-	-
auf Autobahnen	2	-	2	-	-	-	-	-
Aichach-Friedberg	47	40	7	-	55	-	10	45
innerorts	22	20	2	-	24	-	5	19
außerorts ohne Autobahn	12	11	1	-	15	-	2	13
auf Autobahnen	13	9	4	-	16	-	3	13
Augsburg	112	98	13	1	130	-	14	116
innerorts	70	64	5	1	77	-	6	71
außerorts ohne Autobahn	31	25	6	-	32	-	4	28
auf Autobahnen	11	9	2	-	21	-	4	17
Dillingen a.d.Donau	35	33	1	1	43	-	12	31
innerorts	17	15	1	1	17	-	3	14
außerorts ohne Autobahn	18	18	-	-	26	-	9	17
auf Autobahnen	-	-	-	-	-	-	-	-
Günzburg	38	35	3	-	47	1	10	36
innerorts	22	20	2	-	25	-	4	21
außerorts ohne Autobahn	11	10	1	-	11	1	5	5
auf Autobahnen	5	5	-	-	11	-	1	10
Neu-Ulm	86	78	7	1	104	-	14	90
innerorts	57	53	3	1	60	-	11	49
außerorts ohne Autobahn	14	13	1	-	20	-	3	17
auf Autobahnen	15	12	3	-	24	-	-	24
Lindau (Bodensee)	46	41	5	-	47	1	11	35
innerorts	33	29	4	-	31	-	8	23
außerorts ohne Autobahn	11	11	-	-	15	1	3	11
auf Autobahnen	2	1	1	-	1	-	-	1
Ostallgäu	65	56	8	1	77	1	21	55
innerorts	30	26	4	-	32	-	10	22
außerorts ohne Autobahn	35	30	4	1	45	1	11	33
auf Autobahnen	-	-	-	-	-	-	-	-
Unterallgäu	62	52	9	1	64	-	14	50
innerorts	32	27	4	1	29	-	8	21
außerorts ohne Autobahn	23	21	2	-	27	-	6	21
auf Autobahnen	7	4	3	-	8	-	-	8
Donau-Ries	47	40	7	-	51	1	13	37
innerorts	27	22	5	-	27	-	8	19
außerorts ohne Autobahn	20	18	2	-	24	1	5	18
auf Autobahnen	-	-	-	-	-	-	-	-
Oberallgäu	101	92	7	2	101	-	30	71
innerorts	58	53	3	2	54	-	11	43
außerorts ohne Autobahn	41	38	3	-	45	-	17	28
auf Autobahnen	2	1	1	-	2	-	2	-
Reg.-Bez. Schwaben	831	727	90	14	899	5	171	723
innerorts	549	484	53	12	546	1	95	450
außerorts ohne Autobahn	222	201	20	1	269	4	66	199
auf Autobahnen	60	42	17	1	84	-	10	74
Bayern	5 757	4 960	653	144	6 435	55	1 163	5 217
innerorts	3 416	2 991	312	113	3 487	12	530	2 945
außerorts ohne Autobahn	1 848	1 616	206	26	2 311	36	566	1 709
auf Autobahnen	493	353	135	5	637	7	67	563
Kreisfreie Städte	1 609	1 417	147	45	1 672	6	181	1 485
Landkreise	4 148	3 543	506	99	4 763	49	982	3 732

¹⁾ Schwerwiegender Unfall mit Sachschaden (im engeren Sinne).

4. Straßenverkehrsunfälle und Verunglückte in Bayern nach Straßenarten

Straßenart Ortslage	2016				2015				Zu- bzw. Abnahme (-)			
	Unfälle mit Personen- schaden	Verunglückte			Unfälle mit Personen- schaden	Verunglückte			Unfälle mit Personen- schaden	Getötete	Schwer- verletzte	Leicht- verletzte
		Getötete	Schwer- verletzte	Leicht- verletzte		Getötete	Schwer- verletzte	Leicht- verletzte				
Anzahl								%				

August

Autobahnen	353	7	67	563	386	9	93	559	-8,5	X	-28,0	0,7
Bundesstraßen	728	17	208	831	865	18	225	1 017	-15,8	-5,6	-7,6	-18,3
innerorts	330	2	56	359	380	1	61	421	-13,2	X	-8,2	-14,7
außerorts	398	15	152	472	485	17	164	596	-17,9	-11,8	-7,3	-20,8
Landesstraßen	959	12	265	1 015	1 061	19	294	1 132	-9,6	-36,8	-9,9	-10,3
innerorts	411	-	67	426	453	2	85	494	-9,3	X	-21,2	-13,8
außerorts	548	12	198	589	608	17	209	638	-9,9	-29,4	-5,3	-7,7
Kreisstraßen	608	10	161	629	609	14	187	599	-0,2	-28,6	-13,9	5,0
innerorts	228	4	48	228	201	1	54	211	13,4	X	-11,1	8,1
außerorts	380	6	113	401	408	13	133	388	-6,9	X	-15,0	3,4
Andere Straßen	2 312	9	462	2 179	2 405	10	506	2 254	-3,9	X	-8,7	-3,3
innerorts	2 022	6	359	1 932	2 133	5	405	2 029	-5,2	X	-11,4	-4,8
außerorts	290	3	103	247	272	5	101	225	6,6	X	2,0	9,8
Insgesamt	4 960	55	1 163	5 217	5 326	70	1 305	5 561	-6,9	-21,4	-10,9	-6,2
innerorts	2 991	12	530	2 945	3 167	9	605	3 155	-5,6	X	-12,4	-6,7
außerorts	1 969	43	633	2 272	2 159	61	700	2 406	-8,8	-29,5	-9,6	-5,6

Januar - August

Autobahnen	2 680	55	598	3 808	2 616	57	591	3 753	2,4	-3,5	1,2	1,5
Bundesstraßen	5 721	102	1 363	6 998	6 071	117	1 480	7 305	-5,8	-12,8	-7,9	-4,2
innerorts	2 610	14	377	3 077	2 846	14	400	3 300	-8,3	-	-5,8	-6,8
außerorts	3 111	88	986	3 921	3 225	103	1 080	4 005	-3,5	-14,6	-8,7	-2,1
Landesstraßen	7 167	103	1 709	8 056	6 940	102	1 886	7 721	3,3	1,0	-9,4	4,3
innerorts	3 249	13	509	3 575	3 072	18	576	3 386	5,8	-27,8	-11,6	5,6
außerorts	3 918	90	1 200	4 481	3 868	84	1 310	4 335	1,3	7,1	-8,4	3,4
Kreisstraßen	4 150	65	1 134	4 340	4 164	65	1 162	4 333	-0,3	-	-2,4	0,2
innerorts	1 692	13	335	1 765	1 608	10	309	1 719	5,2	30,0	8,4	2,7
außerorts	2 458	52	799	2 575	2 556	55	853	2 614	-3,8	-5,5	-6,3	-1,5
Andere Straßen	16 071	71	2 849	16 102	16 253	73	3 025	16 134	-1,1	-2,7	-5,8	-0,2
innerorts	14 657	50	2 376	14 830	14 833	48	2 493	14 889	-1,2	4,2	-4,7	-0,4
außerorts	1 414	21	473	1 272	1 420	25	532	1 245	-0,4	-16,0	-11,1	2,2
Insgesamt	35 789	396	7 653	39 304	36 044	414	8 144	39 246	-0,7	-4,3	-6,0	0,1
innerorts	22 208	90	3 597	23 247	22 359	90	3 778	23 294	-0,7	-	-4,8	-0,2
außerorts	13 581	306	4 056	16 057	13 685	324	4 366	15 952	-0,8	-5,6	-7,1	0,7

5. Verunglückte im Straßenverkehr in Bayern nach

Art der Verkehrsbeteiligung Ortslage	Getötete						Schwerverletzte					
	August		Zu- bzw. Abnahme (-)	Januar - August		Zu- bzw. Abnahme (-)	August		Zu- bzw. Abnahme (-)	Januar - August		Zu- bzw. Abnahme (-)
	2016	2015		2016	2015		2016	2015		2016	2015	
			%	Anzahl		%	Anzahl		%	Anzahl		%
Fahrer und Mitfahrer von												
Krafträdern mit Versicherungs-												
kennzeichen	1	1	-	10	4	X	49	64	-23,4	308	346	-11,0
innerorts	1	1	-	4	1	X	32	42	-23,8	220	246	-10,6
außerorts	-	-	-	6	3	X	17	22	-22,7	88	100	-12,0
davon												
Mofas, Kleinkrafträdern	1	1	-	9	4	X	48	60	-20,0	294	337	-12,8
innerorts	1	1	-	4	1	X	32	39	-17,9	212	240	-11,7
außerorts	-	-	-	5	3	X	16	21	-23,8	82	97	-15,5
E-Bikes	-	-	-	-	-	-	-	2	X	5	5	-
innerorts	-	-	-	-	-	-	-	1	X	4	3	X
außerorts	-	-	-	-	-	-	-	1	X	1	2	X
drei- und leichten vierrädigen Kfz	-	-	-	1	-	X	1	2	X	9	4	X
innerorts	-	-	-	-	-	-	-	2	X	4	3	X
außerorts	-	-	-	1	-	X	1	-	X	5	1	X
Krafträdern mit amtlichem												
Kennzeichen	9	23	X	77	109	-29,4	266	317	-16,1	1 379	1 475	-6,5
innerorts	1	-	X	13	10	30,0	82	117	-29,9	472	532	-11,3
außerorts	8	23	X	64	99	-35,4	184	200	-8,0	907	943	-3,8
davon												
zweirädigen Kraft- fahrzeugen	9	23	X	76	107	-29,0	262	315	-16,8	1 362	1 449	-6,0
innerorts	1	-	X	13	10	30,0	80	115	-30,4	466	524	-11,1
außerorts	8	23	X	63	97	-35,1	182	200	-9,0	896	925	-3,1
drei- und leichten vierrädigen Kfz	-	-	-	1	2	X	4	2	X	17	26	-34,6
innerorts	-	-	-	-	-	-	2	2	-	6	8	X
außerorts	-	-	-	1	2	X	2	-	X	11	18	-38,9
Personenkraftwagen	26	28	-7,1	203	169	20,1	326	421	-22,6	3 041	3 247	-6,3
innerorts	-	-	-	13	11	18,2	58	94	-38,3	674	684	-1,5
außerorts	26	28	-7,1	190	158	20,3	268	327	-18,0	2 367	2 563	-7,6
darunter												
im Alter von 18 bis unter 25 Jahren	8	4	X	42	33	27,3	91	118	-22,9	774	837	-7,5
innerorts	-	-	-	4	2	X	8	27	X	124	144	-13,9
außerorts	8	3	X	35	23	52,2	76	81	-6,2	598	620	-3,5
Wohnmobilen	-	-	-	-	-	-	1	3	X	5	4	X
innerorts	-	-	-	-	-	-	-	-	-	-	1	X
außerorts	-	-	-	-	-	-	1	3	X	5	3	X
Bussen	-	-	-	-	1	X	2	4	X	29	41	-29,3
innerorts	-	-	-	-	1	X	2	4	X	21	29	-27,6
außerorts	-	-	-	-	-	-	-	-	-	8	12	X
Güterkraftfahrzeugen	-	1	X	9	15	X	23	25	-8,0	155	183	-15,3
innerorts	-	-	-	-	-	-	2	4	X	21	14	50,0
außerorts	-	1	X	9	15	X	21	21	-	134	169	-20,7
dar. Liefer- und Lastkraftwagen mit zul. Gesamtgewicht bis einschl. 3 500 kg ¹⁾	-	-	-	4	5	X	12	10	20,0	74	83	-10,8
innerorts	-	-	-	-	-	-	-	3	X	15	8	X
außerorts	-	-	-	4	5	X	12	7	X	59	75	-21,3
Liefer- und Lastkraftwagen mit zul. Gesamtgewicht über 3 500 kg ¹⁾	-	-	-	4	2	X	5	11	X	36	49	-26,5
innerorts	-	-	-	-	-	-	2	1	X	5	3	X
außerorts	-	-	-	4	2	X	3	10	X	31	46	-32,6
Sattelzugmaschinen	-	1	X	1	8	X	4	4	-	36	42	-14,3
innerorts	-	-	-	-	-	-	-	-	-	-	1	X
außerorts	-	1	X	1	8	X	4	4	-	36	41	-12,2
Landwirtschaftlichen												
Zugmaschinen	1	2	X	2	3	X	7	5	X	32	44	-27,3
innerorts	-	1	X	1	1	-	2	2	-	11	23	-52,2
außerorts	1	1	-	1	2	X	5	3	X	21	21	-
übrigen Kraftfahrzeugen	-	-	-	3	3	-	1	1	-	18	10	80,0
innerorts	-	-	-	1	1	-	-	1	X	14	9	X
außerorts	-	-	-	2	2	-	1	-	X	4	1	X
Kraftfahrzeugen zusammen	37	55	-32,7	304	304	-	675	840	-19,6	4 967	5 350	-7,2
innerorts	2	2	-	32	25	28,0	178	264	-32,6	1 433	1 538	-6,8
außerorts	35	53	-34,0	272	279	-2,5	497	576	-13,7	3 534	3 812	-7,3

¹⁾ Ohne Lastkraftwagen mit Tankauflage.

Art der Verkehrsbeteiligung und Ortslage

Leichtverletzte						Verunglückte insgesamt						Art der Verkehrsbeteiligung Ortslage
August		Zu- bzw. Abnahme (-)	Januar - August		Zu- bzw. Abnahme (-)	August		Zu- bzw. Abnahme (-)	Januar - August		Zu- bzw. Abnahme (-)	
2016	2015		2016	2015		2016	2015		2016	2015		
Anzahl		%	Anzahl		%	Anzahl		%	Anzahl		%	
204	248	-17,7	1 267	1 484	-14,6	254	313	-18,8	1 585	1 834	-13,6	Fahrer und Mitfahrer von
172	201	-14,4	1 093	1 254	-12,8	205	244	-16,0	1 317	1 501	-12,3	Krafträdern mit Versicherungs-
32	47	-31,9	174	230	-24,3	49	69	-29,0	268	333	-19,5 Kennzeichen
											 innerorts
											 außerorts
												davon
199	244	-18,4	1 238	1 456	-15,0	248	305	-18,7	1 541	1 797	-14,2 Mofas, Kleinkrafträdern
168	198	-15,2	1 067	1 234	-13,5	201	238	-15,5	1 283	1 475	-13,0 innerorts
31	46	-32,6	171	222	-23,0	47	67	-29,9	258	322	-19,9 außerorts
4	3	X	14	17	-17,6	4	5	X	19	22	-13,6 E-Bikes
4	2	X	14	12	16,7	4	3	X	18	15	20,0 innerorts
-	1	X	-	5	X	-	2	X	1	7	X außerorts
												drei- und leichten
1	1	-	15	11	36,4	2	3	X	25	15	66,7 vierradrigen Kfz.
-	1	X	12	8	X	-	3	X	16	11	45,5 innerorts
1	-	X	3	3	-	2	-	X	9	4	X außerorts
581	601	-3,3	2 806	2 964	-5,3	856	941	-9,0	4 262	4 548	-6,3	Krafträdern mit amtlichem
291	320	-9,1	1 587	1 707	-7,0	374	437	-14,4	2 072	2 249	-7,9 Kennzeichen
290	281	3,2	1 219	1 257	-3,0	482	504	-4,4	2 190	2 299	-4,7 innerorts
											 außerorts
												davon
570	596	-4,4	2 752	2 917	-5,7	841	934	-10,0	4 190	4 473	-6,3 zweiradrigen Kraft-
291	318	-8,5	1 563	1 677	-6,8	372	433	-14,1	2 042	2 211	-7,6 fahrzeugen
279	278	0,4	1 189	1 240	-4,1	469	501	-6,4	2 148	2 262	-5,0 innerorts
											 außerorts
												drei- und leichten
11	5	X	54	47	14,9	15	7	X	72	75	-4,0 vierradrigen Kfz.
-	2	X	24	30	-20,0	2	4	X	30	38	-21,1 innerorts
11	3	X	30	17	76,5	13	3	X	42	37	13,5 außerorts
2 695	2 864	-5,9	23 473	23 266	0,9	3 047	3 313	-8,0	26 717	26 682	0,1 Personenkraftwagen
1 084	1 122	-3,4	10 678	10 629	0,5	1 142	1 216	-6,1	11 365	11 324	0,4 innerorts
1 611	1 742	-7,5	12 795	12 637	1,3	1 905	2 097	-9,2	15 352	15 358	0,0 außerorts
												darunter
629	672	-6,4	5 487	5 527	-0,7	728	794	-8,3	6 303	6 397	-1,5	im Alter von 18 bis unter
237	257	-7,8	2 229	2 307	-3,4	245	284	-13,7	2 357	2 453	-3,9 25 Jahren
351	374	-6,1	2 912	2 878	1,2	435	458	-5,0	3 545	3 521	0,7 innerorts
											 außerorts
11	10	10,0	51	36	41,7	12	13	-7,7	56	40	40,0 Wohnmobilen
-	3	X	3	4	X	-	3	X	3	5	X innerorts
11	7	X	48	32	50,0	12	10	20,0	53	35	51,4 außerorts
40	40	-	478	464	3,0	42	44	-4,5	507	506	0,2 Bussen
39	39	-	383	361	6,1	41	43	-4,7	404	391	3,3 innerorts
1	1	-	95	103	-7,8	1	1	-	103	115	-10,4 außerorts
106	113	-6,2	829	849	-2,4	129	139	-7,2	993	1 047	-5,2 Güterkraftfahrzeugen
25	23	8,7	218	221	-1,4	27	27	-	239	235	1,7 innerorts
81	90	-10,0	611	628	-2,7	102	112	-8,9	754	812	-7,1 außerorts
												dar. Liefer- und Lastkraftwagen
53	64	-17,2	452	477	-5,2	65	74	-12,2	530	565	-6,2	mit zul. Gesamtgewicht. bis
15	17	-11,8	150	164	-8,5	15	20	-25,0	165	172	-4,1 einschl. 3 500 kg¹⁾
38	47	-19,1	302	313	-3,5	50	54	-7,4	365	393	-7,1 innerorts
											 außerorts
27	30	-10,0	206	211	-2,4	32	41	-22,0	246	262	-6,1	Liefer- und Lastkraftwagen
7	3	X	53	35	51,4	9	4	X	58	38	52,6	mit zul. Gesamtgewicht. bis
20	27	-25,9	153	176	-13,1	23	37	-37,8	188	224	-16,1 über 3 500 kg¹⁾
											 innerorts
22	15	46,7	138	125	10,4	26	20	30,0	175	175	- außerorts
2	-	X	9	14	X	2	-	X	9	15	X Sattelzugmaschinen
20	15	33,3	129	111	16,2	24	20	20,0	166	160	3,8 innerorts
											 außerorts
14	14	-	75	81	-7,4	22	21	4,8	109	128	-14,8	Landwirtschaftlichen
4	6	X	25	35	-28,6	6	9	X	37	59	-37,3 Zugmaschinen
10	8	X	50	46	8,7	16	12	33,3	72	69	4,3 innerorts
											 außerorts
6	9	X	98	78	25,6	7	10	X	119	91	30,8 übrigen Kraftfahrzeugen
6	5	X	61	46	32,6	6	6	-	76	56	35,7 innerorts
-	4	X	37	32	15,6	1	4	X	43	35	22,9 außerorts
3 657	3 899	-6,2	29 077	29 222	-0,5	4 369	4 794	-8,9	34 348	34 876	-1,5 Kraftfahrzeugen zusammen
1 621	1 719	-5,7	14 048	14 257	-1,5	1 801	1 985	-9,3	15 513	15 820	-1,9 innerorts
2 036	2 180	-6,6	15 029	14 965	0,4	2 568	2 809	-8,6	18 835	19 056	-1,2 außerorts

Noch: 5. Verunglückte im Straßenverkehr in Bayern nach

Art der Verkehrsbeteiligung Ortslage	Getötete						Schwerverletzte					
	August		Zu- bzw. Abnah- me (-)	Januar - August		Zu- bzw. Abnah- me (-)	August		Zu- bzw. Abnah- me (-)	Januar - August		Zu- bzw. Abnah- me (-)
	2016	2015		2016	2015		2016	2015		2016	2015	
	Anzahl		%	Anzahl		%	Anzahl		%	Anzahl		%
Fahrer und Mitfahrer von												
Fahrrädern	12	11	9,1	43	52	-17,3	438	406	7,9	2 066	2 077	-0,5
innerorts	6	4	X	27	26	3,8	308	291	5,8	1 608	1 588	1,3
außerorts	6	7	X	16	26	-38,5	130	115	13,0	458	489	-6,3
und zwar												
Pedelecs	3	1	X	11	6	X	39	34	14,7	193	107	80,4
innerorts	2	-	X	7	3	X	28	21	33,3	146	69	X
außerorts	1	1	-	4	3	X	11	13	-15,4	47	38	23,7
unter 15 Jahren	-	-	-	-	3	X	16	25	-36,0	119	142	-16,2
innerorts	-	-	-	-	2	X	13	20	-35,0	109	129	-15,5
außerorts	-	-	-	-	1	X	3	5	X	10	13	-23,1
anderen Fahrzeugen	-	-	-	2	2	-	3	1	X	26	19	36,8
innerorts	-	-	-	-	2	X	3	1	X	22	14	57,1
außerorts	-	-	-	2	-	X	-	-	-	4	5	X
Fußgänger	6	4	X	46	55	-16,4	46	56	-17,9	581	686	-15,3
innerorts	4	3	X	30	37	-18,9	41	48	-14,6	525	628	-16,4
außerorts	2	1	X	16	18	-11,1	5	8	X	56	58	-3,4
und zwar												
Fußgänger mit Sport- oder Spielgeräten	-	-	-	1	-	X	1	2	X	17	22	-22,7
innerorts	-	-	-	1	-	X	1	2	X	15	19	-21,1
außerorts	-	-	-	-	-	-	-	-	-	2	3	X
unter 15 Jahren	1	-	X	2	3	X	11	11	-	118	127	-7,1
innerorts	-	-	-	1	3	X	10	8	X	110	114	-3,5
außerorts	1	-	X	1	-	X	1	3	X	8	13	X
65 Jahre und mehr	4	2	X	26	27	-3,7	15	19	-21,1	214	263	-18,6
innerorts	4	1	X	23	25	-8,0	15	18	-16,7	206	259	-20,5
außerorts	-	1	X	3	2	X	-	1	X	8	4	X
Andere Personen	-	-	-	1	1	-	1	2	X	13	12	8,3
innerorts	-	-	-	1	-	X	-	1	X	9	10	X
außerorts	-	-	-	-	1	X	1	1	-	4	2	X
Insgesamt	55	70	-21,4	396	414	-4,3	1 163	1 305	-10,9	7 653	8 144	-6,0
innerorts	12	9	X	90	90	-	530	605	-12,4	3 597	3 778	-4,8
außerorts	43	61	-29,5	306	324	-5,6	633	700	-9,6	4 056	4 366	-7,1
darunter:												
unter 15 Jahren	1	-	X	9	10	X	42	57	-26,3	356	399	-10,8
innerorts	-	-	-	2	5	X	26	30	-13,3	246	277	-11,2
außerorts	1	-	X	7	5	X	16	27	-40,7	110	122	-9,8
65 Jahre und mehr	19	18	5,6	118	113	4,4	257	250	2,8	1 532	1 632	-6,1
innerorts	10	3	X	50	50	-	163	145	12,4	975	1 002	-2,7
außerorts	9	15	X	68	63	7,9	94	105	-10,5	557	630	-11,6

Art der Verkehrsbeteiligung und Ortslage

Leichtverletzte						Verunglückte insgesamt						Art der Verkehrsbeteiligung Ortslage
August		Zu- bzw. Abnahme (-)	Januar - August		Zu- bzw. Abnahme (-)	August		Zu- bzw. Abnahme (-)	Januar - August		Zu- bzw. Abnahme (-)	
2016	2015		2016	2015		2016	2015		2016	2015		
Anzahl		%	Anzahl		%	Anzahl		%	Anzahl		%	
Fahrer und Mitfahrer von												
1 350	1 433	-5,8	7 987	7 934	0,7	1 800	1 850	-2,7	10 096	10 063	0,3 Fahrrädern
1 131	1 226	-7,7	7 062	7 068	-0,1	1 445	1 521	-5,0	8 697	8 682	0,2 innerorts
219	207	5,8	925	866	6,8	355	329	7,9	1 399	1 381	1,3 außerorts
und zwar												
67	34	97,1	315	212	48,6	109	69	58,0	519	325	59,7 Pedelecs
44	27	63,0	251	168	49,4	74	48	54,2	404	240	68,3 innerorts
23	7	X	64	44	45,5	35	21	66,7	115	85	35,3 außerorts
96	119	-19,3	862	897	-3,9	112	144	-22,2	981	1 042	-5,9 unter 15 Jahren
75	106	-29,2	794	832	-4,6	88	126	-30,2	903	963	-6,2 innerorts
21	13	67,5	68	65	4,6	24	18	33,3	78	79	-1,3 außerorts
15	14	7,1	111	123	-9,8	18	15	20,0	139	144	-3,5 anderen Fahrzeugen
13	13	-	102	110	-7,3	16	14	14,3	124	126	-1,6 innerorts
2	1	X	9	13	X	2	1	X	15	18	-16,7 außerorts
188	205	-8,3	2 067	1 908	8,3	240	265	-9,4	2 694	2 649	1,7 Fußgänger
176	189	-6,9	1 981	1 808	9,6	221	240	-7,9	2 536	2 473	2,5 innerorts
12	16	-25,0	86	100	-14,0	19	25	-24,0	158	176	-10,2 außerorts
und zwar												
15	10	50,0	89	103	-13,6	16	12	33,3	107	125	-14,4 Fußgänger mit Sport-
15	9	X	86	92	-6,5	16	11	45,5	102	111	-8,1 oder Spielgeräten
-	1	X	3	11	X	-	1	X	5	14	X innerorts
32	32	-	419	405	3,5	44	43	2,3	539	535	0,7 unter 15 Jahren
32	31	3,2	415	396	4,8	42	39	7,7	526	513	2,5 innerorts
-	1	X	4	9	X	2	4	X	13	22	-40,9 außerorts
38	47	-19,1	413	378	9,3	57	68	-16,2	653	668	-2,2 65 Jahre und mehr
35	44	-20,5	401	360	11,4	54	63	-14,3	630	644	-2,2 innerorts
3	3	-	12	18	-33,3	3	5	X	23	24	-4,2 außerorts
7	10	X	62	59	5,1	8	12	X	76	72	5,6 Andere Personen
4	8	X	54	51	5,9	4	9	X	64	61	4,9 innerorts
3	2	X	8	8	-	4	3	X	12	11	9,1 außerorts
5 217	5 561	-6,2	39 304	39 246	0,1	6 435	6 936	-7,2	47 353	47 804	-0,9 Insgesamt
2 945	3 155	-6,7	23 247	23 294	-0,2	3 487	3 769	-7,5	26 934	27 162	-0,8 innerorts
2 272	2 406	-5,6	16 057	15 952	0,7	2 948	3 167	-6,9	20 419	20 642	-1,1 außerorts
darunter												
303	352	-13,9	2 553	2 545	0,3	346	409	-15,4	2 918	2 954	-1,2 unter 15 Jahren
159	193	-17,6	1 774	1 793	-1,1	185	223	-17,0	2 022	2 075	-2,6 innerorts
144	159	-9,4	779	752	3,6	161	186	-13,4	896	879	1,9 außerorts
696	711	-2,1	4 496	4 313	4,2	972	979	-0,7	6 146	6 058	1,5 65 Jahre und mehr
473	468	1,1	3 088	2 922	5,7	646	616	4,9	4 113	3 974	3,5 innerorts
223	243	-8,2	1 408	1 391	1,2	326	363	-10,2	2 033	2 084	-2,4 außerorts

6. An Straßenverkehrsunfällen beteiligte Fahrzeugführer und Fußgänger in Bayern

Art der Verkehrsbeteiligung Ortslage	Unfälle mit											
	Personen-	schwerw. Sach-	Personen-	schwerw. Sach-	Per-	schwerw. Sach-	Personen-	schwerw. Sach-	Personen-	schwerw. Sach-	Per-	schwerw. Sach-
	schaden	schaden ¹⁾	schaden	schaden ¹⁾	sonen-	schaden	schaden	schaden ¹⁾	schaden	schaden ¹⁾	sonen-	schaden
	August 2016		August 2015		Zu- bzw. Abnahme (-)		Januar - August 2016		Januar - August 2015		Zu- bzw. Abnahme (-)	
Anzahl		Anzahl		%		Anzahl		Anzahl		%		
Fahrer von												
Krafträdern mit Versicherungskennzeichen	253	3	307	3	-17,6	-	1 588	33	1 805	31	-12,0	6,5
innerorts	207	-	239	3	-13,4	X	1 315	26	1 476	23	-10,9	13,0
außerorts	46	3	68	-	-32,4	X	273	7	329	8	-17,0	X
davon												
Mofas, Kleinkrafträdern	247	3	301	3	-17,9	-	1 545	27	1 766	28	-12,5	-3,6
innerorts	203	-	235	3	-13,6	X	1 283	22	1 450	21	-11,5	4,8
außerorts	44	3	66	-	-33,3	X	262	5	316	7	-17,1	X
E-Bikes	4	-	5	-	X	-	19	-	23	1	-17,4	X
innerorts	4	-	3	-	X	-	18	-	16	1	12,5	X
außerorts	-	-	2	-	X	-	1	-	7	-	X	-
drei- und leichten vierrädigen Kfz	2	-	1	-	X	-	24	6	16	2	50,0	X
innerorts	-	-	1	-	X	-	14	4	10	1	40,0	X
außerorts	2	-	-	-	X	-	10	2	6	1	X	X
Krafträdern mit amtlichem Kennzeichen	827	13	936	20	-11,6	-35,0	4 215	89	4 462	127	-5,5	-29,9
innerorts	367	5	431	11	-14,8	X	2 073	43	2 204	64	-5,9	-32,8
außerorts	460	8	505	9	-8,9	X	2 142	46	2 258	63	-5,1	-27,0
davon												
zweirädrigen Kraftfahrzeugen	815	11	928	20	-12,2	-45,0	4 148	83	4 389	125	-5,5	-33,6
innerorts	365	5	426	11	-14,3	X	2 043	39	2 167	64	-5,7	-39,1
außerorts	450	6	502	9	-10,4	X	2 105	44	2 222	61	-5,3	-27,9
drei- und leichten vierrädigen Kfz	12	2	8	-	X	X	67	6	73	2	-8,2	X
innerorts	2	-	5	-	X	-	30	4	37	-	-18,9	X
außerorts	10	2	3	-	X	X	37	2	36	2	2,8	-
Personenkraftwagen	4 930	1 066	5 392	1 134	-8,6	-6,0	42 043	10 759	42 050	10 327	0,0	4,2
innerorts	2 674	561	2 878	609	-7,1	-7,9	23 942	5 767	24 063	5 815	-0,5	-0,8
außerorts	2 256	505	2 514	525	-10,3	-3,8	18 101	4 992	17 987	4 512	0,6	10,6
darunter												
18 bis u. 25 Jahre	899	203	986	227	-8,8	-10,6	7 977	2 134	8 028	2 111	-0,6	1,1
innerorts	426	111	465	112	-8,4	-0,9	3 955	1 100	4 025	1 122	-1,7	-2,0
außerorts	473	92	521	115	-9,2	-20,0	4 022	1 034	4 003	989	0,5	4,6
Wohnmobilen	17	3	14	3	21,4	-	79	20	66	18	19,7	11,1
innerorts	3	-	4	2	X	X	26	9	22	11	18,2	X
außerorts	14	3	10	1	40,0	X	53	11	44	7	20,5	X
Bussen	54	11	53	5	1,9	X	558	69	580	58	-3,8	19,0
innerorts	45	8	46	5	-2,2	X	454	43	474	38	-4,2	13,2
außerorts	9	3	7	-	X	X	104	26	106	20	-1,9	30,0
Güterkraftfahrzeugen	444	114	438	124	1,4	-8,1	3 369	1 008	3 532	1 042	-4,6	-3,3
innerorts	174	39	163	50	6,7	-22,0	1 292	356	1 392	357	-7,2	-0,3
außerorts	270	75	275	74	-1,8	1,4	2 077	652	2 140	685	-2,9	-4,8
darunter												
Liefer- und Lastkraftwagen mit zul. Gesamtgewicht bis einschl. 3 500 kg ²⁾	174	44	201	50	-13,4	-12,0	1 320	361	1 417	336	-6,8	7,4
innerorts	82	17	94	25	-12,8	-32,0	652	185	739	173	-11,8	6,9
außerorts	92	27	107	25	-14,0	8,0	668	176	678	163	-1,5	8,0
Liefer- und Lastkraftwagen mit zul. Gesamtgewicht über 3 500 kg ²⁾	130	37	129	32	0,8	15,6	1 020	297	1 077	343	-5,3	-13,4
innerorts	68	15	44	14	54,5	7,1	432	114	442	119	-2,3	-4,2
außerorts	62	22	85	18	-27,1	22,2	588	183	635	224	-7,4	-18,3
Sattelzugmaschinen	125	30	97	37	28,9	-18,9	892	317	910	329	-2,0	-3,6
innerorts	18	6	19	8	-5,3	X	161	48	158	50	1,9	-4,0
außerorts	107	24	78	29	37,2	-17,2	731	269	752	279	-2,8	-3,6
Landwirtschaftlichen Zugmaschinen	71	9	57	8	24,6	X	346	52	332	53	4,2	-1,9
innerorts	19	-	21	2	-9,5	X	114	21	123	20	-7,3	5,0
außerorts	52	9	36	6	44,4	X	232	31	209	33	11,0	-6,1
übrigen Kraftfahrzeugen	19	3	26	3	-26,9	-	189	23	189	30	-	-23,3
innerorts	11	3	18	2	-38,9	X	126	15	123	19	2,4	-21,1
außerorts	8	-	8	1	-	X	63	8	66	11	-4,5	X
Fahrer von Kraftfahrzeugen zusammen	6 615	1 222	7 223	1 300	-8,4	-6,0	52 387	12 053	53 016	11 686	-1,2	3,1
innerorts	3 500	616	3 800	684	-7,9	-9,9	29 342	6 280	29 877	6 347	-1,8	-1,1
außerorts	3 115	606	3 423	616	-9,0	-1,6	23 045	5 773	23 139	5 339	-0,4	8,1
darunter flüchtig	216	74	255	93	-15,3	-20,4	1 843	739	1 858	820	-0,8	-9,9
innerorts	134	27	146	39	-8,2	-30,8	1 227	330	1 229	401	-0,2	-17,7
außerorts	82	47	109	54	-24,8	-13,0	616	409	629	419	-2,1	-2,4

Noch: 6. An Straßenverkehrsunfällen beteiligte Fahrzeugführer und Fußgänger in Bayern

Art der Verkehrsbeteiligung Ortslage	Unfälle mit											
	Personen-	schwerw. Sach-	Personen-	schwerw. Sach-	Per-	schwerw. Sach-	Personen-	schwerw. Sach-	Personen-	schwerw. Sach-	Per-	schwerw. Sach-
	schaden	schaden ¹⁾	schaden	schaden ¹⁾	sonen-	schaden	schaden	schaden ¹⁾	schaden	schaden ¹⁾	sonen-	schaden
	August 2016		August 2015		Zu- bzw. Abnahme (-)		Januar - August 2016		Januar - August 2015		Zu- bzw. Abnahme (-)	
Anzahl		Anzahl		%		Anzahl		Anzahl		%		
Fahrer von												
Fahrrädern	1 950	2	1 985	2	-1,8	-	10 888	12	10 843	11	0,4	9,1
innerorts	1 566	1	1 637	1	-4,3	-	9 384	7	9 367	9	0,2	X
außerorts	384	1	348	1	10,3	-	1 504	5	1 476	2	1,9	X
und zwar												
Pedelecs	113	-	72	-	56,9	-	538	-	333	-	61,6	-
innerorts	78	-	49	-	59,2	-	420	-	245	-	71,4	-
außerorts	35	-	23	-	52,2	-	118	-	88	-	34,1	-
unter 15 Jahren	125	-	151	-	-17,2	-	1 040	1	1 112	-	-6,5	X
innerorts	97	-	131	-	-26,0	-	954	1	1 026	-	-7,0	X
außerorts	28	-	20	-	40,0	-	86	-	86	-	-	-
anderen Fahrzeugen	39	10	52	16	-25,0	-37,5	343	147	360	142	-4,7	3,5
innerorts	32	6	41	13	-22,0	X	276	94	270	98	2,2	-4,1
außerorts	7	4	11	3	X	X	67	53	90	44	-25,6	20,5
Fußgänger	292	-	308	2	-5,2	X	2 970	3	2 906	10	2,2	X
innerorts	268	-	280	2	-4,3	X	2 782	3	2 713	9	2,5	X
außerorts	24	-	28	-	-14,3	-	188	-	193	1	-2,6	X
und zwar												
Fußgänger mit Sport-												
oder Spielgeräten	20	-	12	-	66,7	-	126	-	139	-	-9,4	-
innerorts	20	-	11	-	81,8	-	119	-	124	-	-4,0	-
außerorts	-	-	1	-	X	-	7	-	15	-	X	-
unter 15 Jahren	51	-	47	-	8,5	-	578	-	574	-	0,7	-
innerorts	49	-	43	-	14,0	-	562	-	552	-	1,8	-
außerorts	2	-	4	-	X	-	16	-	22	-	-27,3	-
65 Jahre und mehr	59	-	75	-	-21,3	-	676	-	688	-	-1,7	-
innerorts	55	-	70	-	-21,4	-	651	-	663	-	-1,8	-
außerorts	4	-	5	-	X	-	25	-	25	-	-	-
Andere Personen	36	1	43	-	-16,3	X	237	8	238	8	-0,4	-
innerorts	21	-	34	-	-38,2	-	175	1	186	4	-5,9	X
außerorts	15	1	9	-	X	X	62	7	52	4	19,2	X
Insgesamt	8 932	1 235	9 611	1 320	-7,1	-6,4	66 825	12 223	67 363	11 857	-0,8	3,1
innerorts	5 387	623	5 792	700	-7,0	-11,0	41 959	6 385	42 413	6 467	-1,1	-1,3
außerorts	3 545	612	3 819	620	-7,2	-1,3	24 866	5 838	24 950	5 390	-0,3	8,3
darunter:												
unter 15 Jahren	181	-	203	-	-10,8	-	1 653	1	1 715	-	-3,6	X
innerorts	148	-	179	-	-17,3	-	1 545	1	1 604	-	-3,7	X
außerorts	33	-	24	-	37,5	-	108	-	111	-	-2,7	-
65 Jahre und mehr	1 381	157	1 389	162	-0,6	-3,1	8 829	1 354	8 713	1 345	1,3	0,7
innerorts	960	96	922	97	4,1	-1,0	6 206	822	6 072	842	2,2	-2,4
außerorts	421	61	467	65	-9,9	-6,2	2 623	532	2 641	503	-0,7	5,8

¹⁾ Schwerwiegender Unfall mit Sachschaden (im engeren Sinne). - ²⁾ Ohne Lastkraftwagen mit Tankauflage.

7. Straßenverkehrsunfälle und Verunglückte in Bayern im August 2016 nach Tagen

Tagesdatum Ortslage	Unfälle mit Personen- schaden	davon mit			Verunglückte			Unfälle mit schwer- wiegendem Sachschaden ¹⁾	Unfälle mit Personen- und schwer- wiegendem Sachschaden ¹⁾
		Getöteten	Schwer- verletzten	Leicht- verletzten	Getötete	Schwer- verletzte	Leicht- verletzte		
Innerorts									
1. Montag	118	-	18	100	-	18	115	9	127
2. Dienstag	97	2	19	76	2	19	102	17	114
3. Mittwoch	111	-	16	95	-	16	106	11	122
4. Donnerstag	124	1	14	109	1	14	130	10	134
5. Freitag	80	-	15	65	-	16	85	21	101
6. Samstag	64	-	8	56	-	8	64	5	69
7. Sonntag	95	-	25	70	-	25	85	7	102
8. Montag	136	-	16	120	-	17	139	10	146
9. Dienstag	93	1	18	74	1	18	81	11	104
10. Mittwoch	75	-	8	67	-	8	81	10	85
11. Donnerstag	79	-	15	64	-	16	76	7	86
12. Freitag	69	-	8	61	-	8	71	13	82
13. Samstag	110	1	29	80	1	31	102	7	117
14. Sonntag	74	-	16	58	-	18	71	7	81
15. Montag	89	-	14	75	-	18	90	7	96
16. Dienstag	105	1	19	85	1	20	95	8	113
17. Mittwoch	118	2	24	92	2	25	114	8	126
18. Donnerstag	103	-	18	85	-	18	98	15	118
19. Freitag	89	-	17	72	-	18	89	16	105
20. Samstag	70	-	13	57	-	13	72	5	75
21. Sonntag	47	-	7	40	-	7	46	4	51
22. Montag	90	1	20	69	1	20	82	9	99
23. Dienstag	125	1	18	106	1	18	118	7	132
24. Mittwoch	124	2	18	104	2	18	122	13	137
25. Donnerstag	127	-	24	103	-	24	127	15	142
26. Freitag	120	-	22	98	-	23	116	16	136
27. Samstag	78	-	13	65	-	13	80	9	87
28. Sonntag	62	-	13	49	-	13	60	3	65
29. Montag	78	-	9	69	-	9	83	16	94
30. Dienstag	111	-	18	93	-	18	118	4	115
31. Mittwoch	130	-	19	111	-	23	127	12	142
Zusammen	2 991	12	511	2 468	12	530	2 945	312	3 303
Außerorts, einschließlich Autobahn									
1. Montag	64	1	14	49	1	16	82	8	72
2. Dienstag	63	1	11	51	1	12	66	22	85
3. Mittwoch	84	1	27	56	1	30	78	13	97
4. Donnerstag	89	1	22	66	1	23	122	13	102
5. Freitag	80	2	10	68	2	10	111	33	113
6. Samstag	44	1	8	35	3	10	65	8	52
7. Sonntag	82	2	29	51	2	38	94	5	87
8. Montag	72	3	23	46	4	33	85	8	80
9. Dienstag	38	1	6	31	1	8	48	16	54
10. Mittwoch	55	1	11	43	1	12	68	16	71
11. Donnerstag	34	-	3	31	-	3	42	7	41
12. Freitag	55	2	11	42	2	14	88	20	75
13. Samstag	77	1	26	50	1	31	78	8	85
14. Sonntag	79	2	26	51	2	30	89	7	86
15. Montag	55	-	25	30	-	28	49	8	63
16. Dienstag	66	2	17	47	2	22	79	10	76
17. Mittwoch	59	1	14	44	1	15	57	6	65
18. Donnerstag	51	1	15	35	1	19	52	8	59
19. Freitag	79	3	18	58	3	20	90	14	93
20. Samstag	52	1	17	34	1	28	82	8	60
21. Sonntag	56	3	16	37	3	20	54	20	76
22. Montag	53	2	15	36	2	17	56	7	60
23. Dienstag	70	-	25	45	-	27	66	7	77
24. Mittwoch	66	1	20	45	1	20	75	7	73
25. Donnerstag	66	-	18	48	-	19	73	9	75
26. Freitag	70	2	16	52	2	21	91	8	78
27. Samstag	72	1	22	49	1	23	77	10	82
28. Sonntag	70	-	18	52	-	20	72	4	74
29. Montag	55	1	15	39	1	18	57	15	70
30. Dienstag	59	2	20	37	3	30	63	7	66
31. Mittwoch	54	-	16	38	-	16	63	9	63
Zusammen	1 969	39	534	1 396	43	633	2 272	341	2 310

¹⁾ Schwerwiegender Unfall mit Sachschaden (im engeren Sinne).

Noch: 7. Straßenverkehrsunfälle und Verunglückte in Bayern im August 2016 nach Tagen

Tagesdatum Ortslage	Unfälle mit Personen- schaden	davon mit			Verunglückte			Unfälle mit schwer- wiegendem Sachschaden ¹⁾	Unfälle mit Personen- und schwer- wiegendem Sachschaden ¹⁾
		Getöteten	Schwer- verletzten	Leicht- verletzten	Getötete	Schwer- verletzte	Leicht- verletzte		
Innerorts und außerorts zusammen									
1. Montag	182	1	32	149	1	34	197	17	199
2. Dienstag	160	3	30	127	3	31	168	39	199
3. Mittwoch	195	1	43	151	1	46	184	24	219
4. Donnerstag	213	2	36	175	2	37	252	23	236
5. Freitag	160	2	25	133	2	26	196	54	214
6. Samstag	108	1	16	91	3	18	129	13	121
7. Sonntag	177	2	54	121	2	63	179	12	189
8. Montag	208	3	39	166	4	50	224	18	226
9. Dienstag	131	2	24	105	2	26	129	27	158
10. Mittwoch	130	1	19	110	1	20	149	26	156
11. Donnerstag	113	-	18	95	-	19	118	14	127
12. Freitag	124	2	19	103	2	22	159	33	157
13. Samstag	187	2	55	130	2	62	180	15	202
14. Sonntag	153	2	42	109	2	48	160	14	167
15. Montag	144	-	39	105	-	46	139	15	159
16. Dienstag	171	3	36	132	3	42	174	18	189
17. Mittwoch	177	3	38	136	3	40	171	14	191
18. Donnerstag	154	1	33	120	1	37	150	23	177
19. Freitag	168	3	35	130	3	38	179	30	198
20. Samstag	122	1	30	91	1	41	154	13	135
21. Sonntag	103	3	23	77	3	27	100	24	127
22. Montag	143	3	35	105	3	37	138	16	159
23. Dienstag	195	1	43	151	1	45	184	14	209
24. Mittwoch	190	3	38	149	3	38	197	20	210
25. Donnerstag	193	-	42	151	-	43	200	24	217
26. Freitag	190	2	38	150	2	44	207	24	214
27. Samstag	150	1	35	114	1	36	157	19	169
28. Sonntag	132	-	31	101	-	33	132	7	139
29. Montag	133	1	24	108	1	27	140	31	164
30. Dienstag	170	2	38	130	3	48	181	11	181
31. Mittwoch	184	-	35	149	-	39	190	21	205
Insgesamt	4 960	51	1 045	3 864	55	1 163	5 217	653	5 613
darunter auf Autobahnen									
1. Montag	11	-	1	10	-	1	18	4	15
2. Dienstag	14	1	-	13	1	-	13	7	21
3. Mittwoch	12	-	4	8	-	5	8	6	18
4. Donnerstag	18	-	4	14	-	4	37	2	20
5. Freitag	17	1	1	15	1	1	27	22	39
6. Samstag	11	1	1	9	3	2	23	3	14
7. Sonntag	13	-	4	9	-	5	25	-	13
8. Montag	16	1	2	13	1	3	28	5	21
9. Dienstag	7	-	3	4	-	3	10	8	15
10. Mittwoch	17	-	1	16	-	1	27	7	24
11. Donnerstag	14	-	1	13	-	1	18	2	16
12. Freitag	10	-	3	7	-	3	25	9	19
13. Samstag	7	-	1	6	-	1	10	2	9
14. Sonntag	11	-	1	10	-	1	23	2	13
15. Montag	6	-	1	5	-	1	9	2	8
16. Dienstag	12	-	2	10	-	4	16	5	17
17. Mittwoch	9	-	-	9	-	-	10	1	10
18. Donnerstag	5	-	2	3	-	2	8	4	9
19. Freitag	13	-	1	12	-	1	17	6	19
20. Samstag	14	-	4	10	-	7	46	2	16
21. Sonntag	14	1	4	9	1	4	14	10	24
22. Montag	12	-	2	10	-	2	14	2	14
23. Dienstag	10	-	-	10	-	-	12	1	11
24. Mittwoch	13	-	2	11	-	2	24	2	15
25. Donnerstag	5	-	-	5	-	-	11	3	8
26. Freitag	13	-	1	12	-	1	26	1	14
27. Samstag	7	-	2	5	-	2	9	3	10
28. Sonntag	14	-	-	14	-	-	26	2	16
29. Montag	11	-	5	6	-	5	9	5	16
30. Dienstag	9	-	3	6	-	3	11	4	13
31. Mittwoch	8	-	2	6	-	2	9	3	11
Zusammen	353	5	58	290	7	67	563	135	488

¹⁾ Schwerwiegender Unfall mit Sachschaden (im engeren Sinne).

8. Getötete und Verletzte im Straßenverkehr in

Im Alter von ... bis unter ... Jahren Geschlecht	Getötete						Schwerverletzte					
	August		Zu- bzw. Abnah- me (-)	Januar - August		Zu- bzw. Abnah- me (-)	August		Zu- bzw. Abnah- me (-)	Januar - August		Zu- bzw. Abnah- me (-)
	2016	2015		2016	2015		2016	2015		2016	2015	
	Anzahl		%	Anzahl		%	Anzahl		%	Anzahl		%
unter 15	1	-	X	9	10	X	42	57	-26,3	356	399	-10,8
männlich	-	-	-	5	6	X	27	36	-25,0	215	241	-10,8
weiblich	1	-	X	4	4	-	15	21	-28,6	141	158	-10,8
15 - 18	3	2	X	20	11	81,8	74	66	12,1	475	492	-3,5
männlich	2	1	X	12	9	X	52	49	6,1	325	349	-6,9
weiblich	1	1	-	8	2	X	22	17	29,4	150	143	4,9
18 - 21	4	3	X	30	21	42,9	94	98	-4,1	632	622	1,6
männlich	1	2	X	22	15	46,7	59	66	-10,6	402	389	3,3
weiblich	3	1	X	8	6	X	35	32	9,4	230	233	-1,3
21 - 25	8	4	X	34	41	-17,1	80	99	-19,2	577	602	-4,2
männlich	8	4	X	26	33	-21,2	57	71	-19,7	375	392	-4,3
weiblich	-	-	-	8	8	-	23	28	-17,9	202	210	-3,8
25 - 30	3	3	-	21	32	-34,4	97	89	9,0	565	613	-7,8
männlich	3	3	-	18	25	-28,0	74	57	29,8	382	410	-6,8
weiblich	-	-	-	3	7	X	23	32	-28,1	183	203	-9,9
30 - 35	5	3	X	25	22	13,6	43	85	-49,4	359	450	-20,2
männlich	4	3	X	20	19	5,3	34	68	-50,0	224	301	-25,6
weiblich	1	-	X	5	3	X	9	17	X	135	149	-9,4
35 - 40	1	3	X	11	20	-45,0	43	74	-41,9	388	407	-4,7
männlich	1	2	X	10	17	-41,2	30	48	-37,5	286	271	5,5
weiblich	-	1	X	1	3	X	13	26	-50,0	102	136	-25,0
40 - 45	1	3	X	23	24	-4,2	59	71	-16,9	425	449	-5,3
männlich	1	3	X	17	19	-10,5	40	52	-23,1	270	295	-8,5
weiblich	-	-	-	6	5	X	19	19	-	155	154	0,6
45 - 50	2	5	X	33	34	-2,9	88	101	-12,9	573	640	-10,5
männlich	1	4	X	24	26	-7,7	62	77	-19,5	375	433	-13,4
weiblich	1	1	-	9	8	X	26	24	8,3	198	207	-4,3
50 - 55	4	9	X	30	35	-14,3	113	117	-3,4	720	717	0,4
männlich	1	6	X	21	29	-27,6	73	77	-5,2	469	465	0,9
weiblich	3	3	-	9	6	X	40	40	-	251	252	-0,4
55 - 60	2	10	X	24	26	-7,7	107	109	-1,8	587	625	-6,1
männlich	1	8	X	16	19	-15,8	67	62	8,1	369	400	-7,8
weiblich	1	2	X	8	7	X	40	47	-14,9	218	225	-3,1
60 - 65	2	7	X	18	25	-28,0	66	89	-25,8	464	496	-6,5
männlich	1	4	X	14	17	-17,6	46	55	-16,4	294	298	-1,3
weiblich	1	3	X	4	8	X	20	34	-41,2	170	198	-14,1
65 - 70	6	5	X	22	22	-	78	67	16,4	394	373	5,6
männlich	3	4	X	16	15	6,7	45	43	4,7	225	230	-2,2
weiblich	3	1	X	6	7	X	33	24	37,5	169	143	18,2
70 - 75	3	1	X	19	22	-13,6	57	70	-18,6	357	385	-7,3
männlich	3	1	X	12	16	-25,0	37	41	-9,8	206	212	-2,8
weiblich	-	-	-	7	6	X	20	29	-31,0	151	173	-12,7
75 und mehr	10	12	-16,7	77	69	11,6	122	113	8,0	781	874	-10,6
männlich	6	7	X	45	37	21,6	71	53	34,0	406	457	-11,2
weiblich	4	5	X	32	32	-	51	60	-15,0	375	417	-10,1
Zusammen	55	70	-21,4	396	414	-4,3	1 163	1 305	-10,9	7 653	8 144	-6,0
männlich	36	52	-30,8	278	302	-7,9	774	855	-9,5	4 823	5 143	-6,2
weiblich	19	18	5,6	118	112	5,4	389	450	-13,6	2 830	3 001	-5,7
Ohne Angabe	-	-	-	-	-	-	-	-	-	-	-	-
Insgesamt	55	70	-21,4	396	414	-4,3	1 163	1 305	-10,9	7 653	8 144	-6,0

Bayern nach Altersgruppen und Geschlecht

Leichtverletzte						Verunglückte insgesamt						Im Alter von ... bis unter ... Jahren ----- Geschlecht
August		Zu- bzw. Abnah- me (-)	Januar - August		Zu- bzw. Abnah- me (-)	August		Zu- bzw. Abnah- me (-)	Januar - August		Zu- bzw. Abnah- me (-)	
2016	2015		2016	2015		2016	2015		2016	2015		
Anzahl	%	Anzahl		%	Anzahl		%	Anzahl		%		
303	352	-13,9	2 553	2 545	0,3	346	409	-15,4	2 918	2 954	-1,2 unter 15
178	202	-11,9	1 422	1 446	-1,7	205	238	-13,9	1 642	1 693	-3,0 männlich
125	150	-16,7	1 131	1 099	2,9	141	171	-17,5	1 276	1 261	1,2 weiblich
286	285	0,4	2 056	2 042	0,7	363	353	2,8	2 551	2 545	0,2 15 - 18
169	177	-4,5	1 217	1 197	1,7	223	227	-1,8	1 554	1 555	-0,1 männlich
117	108	8,3	839	845	-0,7	140	126	11,1	997	990	0,7 weiblich
432	459	-5,9	3 509	3 507	0,1	530	560	-5,4	4 171	4 150	0,5 18 - 21
257	251	2,4	1 898	1 853	2,4	317	319	-0,6	2 322	2 257	2,9 männlich
175	208	-15,9	1 611	1 654	-2,6	213	241	-11,6	1 849	1 893	-2,3 weiblich
502	528	-4,9	3 764	3 868	-2,7	590	631	-6,5	4 375	4 511	-3,0 21 - 25
268	292	-8,2	1 987	2 038	-2,5	333	367	-9,3	2 388	2 463	-3,0 männlich
234	236	-0,8	1 777	1 830	-2,9	257	264	-2,7	1 987	2 048	-3,0 weiblich
521	538	-3,2	4 007	3 902	2,7	621	630	-1,4	4 593	4 547	1,0 25 - 30
311	309	0,6	2 133	2 059	3,6	388	369	5,1	2 533	2 494	1,6 männlich
210	229	-8,3	1 874	1 843	1,7	233	261	-10,7	2 060	2 053	0,3 weiblich
369	418	-11,7	3 111	3 125	-0,4	417	506	-17,6	3 495	3 597	-2,8 30 - 35
200	221	-9,5	1 707	1 674	2,0	238	292	-18,5	1 951	1 994	-2,2 männlich
169	197	-14,2	1 404	1 451	-3,2	179	214	-16,4	1 544	1 603	-3,7 weiblich
329	357	-7,8	2 748	2 614	5,1	373	434	-14,1	3 147	3 041	3,5 35 - 40
174	204	-14,7	1 480	1 467	0,9	205	254	-19,3	1 776	1 755	1,2 männlich
155	153	1,3	1 268	1 147	10,5	168	180	-6,7	1 371	1 286	6,6 weiblich
303	368	-17,7	2 498	2 723	-8,3	363	442	-17,9	2 946	3 196	-7,8 40 - 45
152	218	-30,3	1 332	1 485	-10,3	193	273	-29,3	1 619	1 799	-10,0 männlich
151	150	0,7	1 166	1 238	-5,8	170	169	0,6	1 327	1 397	-5,0 weiblich
381	452	-15,7	3 070	3 252	-5,6	471	558	-15,6	3 676	3 926	-6,4 45 - 50
199	250	-20,4	1 698	1 822	-6,8	262	331	-20,8	2 097	2 281	-8,1 männlich
182	202	-9,9	1 372	1 430	-4,1	209	227	-7,9	1 579	1 645	-4,0 weiblich
445	461	-3,5	3 141	3 199	-1,8	562	587	-4,3	3 891	3 951	-1,5 50 - 55
267	279	-4,3	1 729	1 792	-3,5	341	362	-5,8	2 219	2 286	-2,9 männlich
178	182	-2,2	1 412	1 407	0,4	221	225	-1,8	1 672	1 665	0,4 weiblich
389	384	1,3	2 550	2 440	4,5	498	503	-1,0	3 161	3 091	2,3 55 - 60
208	219	-5,0	1 418	1 342	5,7	276	289	-4,5	1 803	1 761	2,4 männlich
181	165	9,7	1 132	1 098	3,1	222	214	3,7	1 358	1 330	2,1 weiblich
256	243	5,3	1 764	1 688	4,5	324	339	-4,4	2 246	2 209	1,7 60 - 65
147	146	0,7	952	918	3,7	194	205	-5,4	1 260	1 233	2,2 männlich
109	97	12,4	812	770	5,5	130	134	-3,0	986	976	1,0 weiblich
197	213	-7,5	1 337	1 218	9,8	281	285	-1,4	1 753	1 613	8,7 65 - 70
121	130	-6,9	698	659	5,9	169	177	-4,5	939	904	3,9 männlich
76	83	-8,4	639	559	14,3	112	108	3,7	814	709	14,8 weiblich
159	178	-10,7	1 041	1 172	-11,2	219	249	-12,0	1 417	1 579	-10,3 70 - 75
77	103	-25,2	559	614	-9,0	117	145	-19,3	777	842	-7,7 männlich
82	75	9,3	482	558	-13,6	102	104	-1,9	640	737	-13,2 weiblich
340	320	6,3	2 118	1 923	10,1	472	445	6,1	2 976	2 866	3,8 75 und mehr
206	175	17,7	1 165	1 013	15,0	283	235	20,4	1 616	1 507	7,2 männlich
134	145	-7,6	953	910	4,7	189	210	-10,0	1 360	1 359	0,1 weiblich
5 212	5 556	-6,2	39 267	39 218	0,1	6 430	6 931	-7,2	47 316	47 776	-1,0 Zusammen
2 934	3 176	-7,6	21 395	21 379	0,1	3 744	4 083	-8,3	26 496	26 824	-1,2 männlich
2 278	2 380	-4,3	17 872	17 839	0,2	2 686	2 848	-5,7	20 820	20 952	-0,6 weiblich
5	5	-	37	28	32,1	5	5	-	37	28	32,1 Ohne Angabe
5 217	5 561	-6,2	39 304	39 246	0,1	6 435	6 936	-7,2	47 353	47 804	-0,9	Insgesamt

9. Straßenverkehrsunfälle und Verunglückte in Bayern nach Unfalltypen

Unfalltyp Ortslage	2016				2015				Zu- bzw. Abnahme (-)			
	Unfälle mit Personen- schaden	Verunglückte			Unfälle mit Personen- schaden	Verunglückte			Unfälle mit Personen- schaden	Getötete	Schwer- verletzte	Leicht- verletzte
		Getötete	Schwer- verletzte	Leicht- verletzte		Getötete	Schwer- verletzte	Leicht- verletzte				
	Anzahl								%			

August

Fahrunfall	1 234	24	394	1 039	1 244	23	442	1 024	-0,8	4,3	-10,9	1,5
innerorts	572	3	147	466	549	1	159	443	4,2	X	-7,5	5,2
außerorts	662	21	247	573	695	22	283	581	-4,7	-4,5	-12,7	-1,4
Abbiege-Unfall	509	6	109	551	570	2	106	660	-10,7	X	2,8	-16,5
innerorts	366	4	66	358	402	-	55	434	-9,0	X	20,0	-17,5
außerorts	143	2	43	193	168	2	51	226	-14,9	-	-15,7	-14,6
Einbiegen/Kreuzenunfall	999	7	204	1 108	1 023	14	223	1 120	-2,3	X	-8,5	-1,1
innerorts	733	1	114	795	726	3	137	751	1,0	X	-16,8	5,9
außerorts	266	6	90	313	297	11	86	369	-10,4	X	4,7	-15,2
Überschreitenunfall	112	3	37	84	109	1	27	95	2,8	X	37,0	-11,6
innerorts	106	2	34	80	100	1	21	91	6,0	X	61,9	-12,1
außerorts	6	1	3	4	9	-	6	4	X	X	X	-
Unfall durch ruhenden Verkehr	99	-	11	94	105	-	24	94	-5,7	-	-54,2	-
innerorts	92	-	9	88	97	-	20	87	-5,2	-	X	1,1
außerorts	7	-	2	6	8	-	4	7	X	-	X	X
Unfall im Längsverkehr	1 236	10	246	1 651	1 341	22	257	1 758	-7,8	-54,5	-4,3	-6,1
innerorts	566	-	61	672	638	1	73	785	-11,3	X	-16,4	-14,4
außerorts	670	10	185	979	703	21	184	973	-4,7	-52,4	0,5	0,6
Sonstiger Unfall	771	5	162	690	934	8	226	810	-17,5	X	-28,3	-14,8
innerorts	556	2	99	486	655	3	140	564	-15,1	X	-29,3	-13,8
außerorts	215	3	63	204	279	5	86	246	-22,9	X	-26,7	-17,1
Insgesamt	4 960	55	1 163	5 217	5 326	70	1 305	5 561	-6,9	-21,4	-10,9	-6,2
innerorts	2 991	12	530	2 945	3 167	9	605	3 155	-5,6	X	-12,4	-6,7
außerorts	1 969	43	633	2 272	2 159	61	700	2 406	-8,8	-29,5	-9,6	-5,6

Januar - August

Fahrunfall	7 876	145	2 372	7 003	7 414	116	2 389	6 532	6,2	25,0	-0,7	7,2
innerorts	3 378	25	837	2 883	3 121	17	815	2 698	8,2	47,1	2,7	6,9
außerorts	4 498	120	1 535	4 120	4 293	99	1 574	3 834	4,8	21,2	-2,5	7,5
Abbiege-Unfall	3 932	32	758	4 585	4 060	34	831	4 733	-3,2	-5,9	-8,8	-3,1
innerorts	2 930	14	425	3 185	2 993	11	466	3 237	-2,1	27,3	-8,8	-1,6
außerorts	1 002	18	333	1 400	1 067	23	365	1 496	-6,1	-21,7	-8,8	-6,4
Einbiegen/Kreuzenunfall	7 593	53	1 337	8 847	7 570	61	1 465	8 806	0,3	-13,1	-8,7	0,5
innerorts	5 674	11	778	6 346	5 580	14	818	6 183	1,7	-21,4	-4,9	2,6
außerorts	1 919	42	559	2 501	1 990	47	647	2 623	-3,6	-10,6	-13,6	-4,7
Überschreitenunfall	1 291	26	358	1 049	1 223	31	392	949	5,6	-16,1	-8,7	10,5
innerorts	1 241	18	329	1 024	1 166	23	360	920	6,4	-21,7	-8,6	11,3
außerorts	50	8	29	25	57	8	32	29	-12,3	-	-9,4	-13,8
Unfall durch ruhenden Verkehr	623	1	83	614	592	3	86	577	5,2	X	-3,5	6,4
innerorts	585	-	75	570	551	-	75	527	6,2	-	-	8,2
außerorts	38	1	8	44	41	3	11	50	-7,3	X	X	-12,0
Unfall im Längsverkehr	9 233	102	1 629	12 405	9 484	119	1 676	12 540	-2,6	-14,3	-2,8	-1,1
innerorts	4 587	5	441	5 787	4 840	4	447	6 064	-5,2	X	-1,3	-4,6
außerorts	4 646	97	1 188	6 618	4 644	115	1 229	6 476	0,0	-15,7	-3,3	2,2
Sonstiger Unfall	5 241	37	1 116	4 801	5 701	50	1 305	5 109	-8,1	-26,0	-14,5	-6,0
innerorts	3 813	17	712	3 452	4 108	21	797	3 665	-7,2	-19,0	-10,7	-5,8
außerorts	1 428	20	404	1 349	1 593	29	508	1 444	-10,4	-31,0	-20,5	-6,6
Insgesamt	35 789	396	7 653	39 304	36 044	414	8 144	39 246	-0,7	-4,3	-6,0	0,1
innerorts	22 208	90	3 597	23 247	22 359	90	3 778	23 294	-0,7	-	-4,8	-0,2
außerorts	13 581	306	4 056	16 057	13 685	324	4 366	15 952	-0,8	-5,6	-7,1	0,7

Art der Verkehrsbeteiligung*)

Ab Januar 2014

Anmerkung:

Die Erläuterungen beschreiben die typische/aktuelle Zuordnung zu den Verkehrsbeteiligungsarten. Andere nicht aufgeführte, z.B. ältere Kraftfahrzeuge sind sinngemäß bzw. entsprechend ihrer Zulassung zuzuordnen.

Schlüssel- Art der Verkehrsbeteiligung mit Erläuterungen
Nr.:

Zulassungsfreie Krafräder mit Versicherungskennzeichen

- 01 Kleinkraftrad** mit Versicherungskennzeichen
2-rädrig (Moped, Mokick, Roller, Fahrzeugklasse L1e)
mit einem Hubraum von nicht mehr als 50 cm³ und einer Höchstgeschwindigkeit bis 45 bzw. bis 50 km/h
- 02 Mofa 25**, Fahrrad mit Hilfsmotor (einschl. Leichtmofas) mit einem Hubraum bis 50 cm³ und einer Höchstgeschwindigkeit bis 25 km/h
- 03 E-Bikes**
Fahrrad mit Trethilfe und einem elektromotorischen Antrieb, mit dessen Unterstützung auch eine Fahrgeschwindigkeit zwischen 25 und 45 km/h erreicht werden kann.
- 04 Leichtes drei- und vierrädriges Kraftfahrzeug**
3-rädrig (Fahrzeugklasse L2e)
4-rädrig unter 350 kg Leermasse, bis 45 km/h und bis 50 cm³ (L6e)

Zulassungspflichtige/-freie Krafräder mit amtlichen Kennzeichen

- 11 Krafttrad** (Fahrzeugklasse L3e, L4e)
Motorrad mit einem Hubraum über 125 cm³ oder einer Nennleistung von mehr als 11 kW
- 12 Leichtkrafttrad**
(Motorrad, Motorroller, Fahrzeugklasse L3e und L4e jeweils mit Aufbauart B) über 50 bis 125 cm³ Hubraum und einer Nennleistung von nicht mehr als 11 kW
- 13 Drei- und leichtes vierrädriges Kraftfahrzeug** (Fahrzeugklasse L5e, L7e)
- 3-rädrig (über 50 cm³ und/oder über 45 km/h, Klasse L5e)
- 4-rädrig zur Personenbeförderung (bis 400 kg Leermasse und bis 15 kW, Klasse L7e)
- 4-rädrig zur Güterbeförderung (bis 550 kg Leermasse und bis 15 kW, Klasse L7e)
- 15 Kraftroller /Motorroller** (Fahrzeugklasse L3e, L4e)
mit einem Hubraum über 125 cm³ oder einer Nennleistung von mehr als 11 kW

Schlüssel-
Nr.: Art der Verkehrsbeteiligung mit Erläuterungen

21 **Personenkraftwagen** mit höchstens 9 Sitzplätzen (einschl. Fahrersitz)
Fahrzeugklasse M1, M1G mit Ausnahme der Aufbauarten SA, SC, SD
Mit Anhänger: Bitte Feld **Zusatzsignatur** ausfüllen

22 **Wohnmobil**
Mit Anhänger: Bitte Feld **Zusatzsignatur** ausfüllen

Busse

31 **Kraftomnibus, a.n.g.** auch mit Anhänger
Nicht an Oberleitungen gebundenes Kraftfahrzeug zur Personenbeförderung mit **mehr**
als 9 Sitzplätzen (einschl. Fahrersitz), die nicht den Schlüsselnummern 32 bis 34
zugeordnet werden können.

32 **Reisebus**
Bus, der im Gelegenheitsverkehr (Ausflugsfahrten, Ferienzweckreisen,
Mietomnibusverkehr) eingesetzt ist.

33 **Linienbus**
Bus, der auf einer zwischen bestimmten Ausgangs- und Endpunkten eingerichteten
regelmäßigen Verkehrsverbindung eingesetzt ist.

34 **Schulbus**
Bus, der besonders für die Schülerbeförderung eingesetzt ist und an der Stirn- und
Rückseite entsprechend gekennzeichnet ist.

35 **Oberleitungsomnibus**, auch mit Anhänger.

Güterkraftfahrzeuge

Liefer- und Lastkraftwagen, auch Dreiradkraftfahrzeug
das ausschließlich oder hauptsächlich der Beförderung von Gütern dient. (Fahrzeuge
mit Spezialaufbauten, wie z.B. Viehtransportwagen, Silofahrzeuge,
Mannschaftstransportwagen unter Schlüssel Nr. 58 und 59)

mit einem Gesamtgewicht bis einschließlich 3,5 t

40 o h n e Anhänger

42 m i t Anhänger

mit einem Gesamtgewicht über 3,5 t

44 o h n e Anhänger

46 m i t Anhänger

Liefer- und Lastkraftwagen mit Tankauflagen

Normaler Lastkraftwagen, bei dem auf der Ladefläche ein Behälter für gefährliche
Güter z.B. brennbare Flüssigkeiten, Gase, giftige oder ätzende Stoffe aufgelegt ist
(ohne Tankkraftwagen Schlüssel Nr. 57 oder 58):

43 o h n e Anhänger

48 m i t Anhänger

51 **Sattelzugmaschine**, auch mit Auflieger (Einschließlich Auflieger mit Spezialaufbau,
aber ohne Auflieger als Tankwagen).

52 **Sattelzugmaschine** mit Auflieger als Tankwagen
bei der der Auflieger zur Beförderung von gefährlichen Gütern wie z.B. brennbaren
Flüssigkeiten, Gasen, giftigen oder ätzenden Stoffen dient.

Schlüssel-
Nr.:

Art der Verkehrsbeteiligung mit Erläuterungen

- 54** **Andere Zugmaschine**, auch mit Anhänger, ohne die mit Tankwagen.
- 55** **Andere Zugmaschine** mit Tankwagen zur Beförderung von gefährlichen Gütern wie z.B. brennbaren Flüssigkeiten, Gasen, giftigen oder ätzenden Stoffen.
- 57** **Tankkraftwagen** zur Beförderung von gefährlichen Gütern wie z.B. brennbaren Flüssigkeiten, Gasen, giftigen oder ätzenden Stoffen.
- 58** **Lastkraftwagen mit Spezialaufbau**, wie Milchtankkraftwagen oder andere Tankkraftwagen als die unter Schlüssel Nr. 57 genannten, Silofahrzeuge, Viehtransportwagen, Langmaterialfahrzeuge, Betontransport- und Liefermischer, Kraftfahrzeugtransportwagen usw.
- 53** **Landwirtschaftliche Zugmaschine**, auch mit Anhänger
(Fahrzeugklasse T1, T2, T3)
- 59** **Übrige Kraftfahrzeuge**,
wie z.B. Fahrzeugklasse M1 und M1G mit Aufbauarten SC oder SD, Krankenkraftwagen, Feuerwehrfahrzeuge, Straßenreinigungsfahrzeuge, Müllwagen, Kanalreinigungs- und Schlammsaugwagen, Steigleitern, Abschlepp- und Kranwagen, Hub- und Gabelstapler, Bagger, Lader, Arbeitsmaschinen für Bodenbearbeitung, Straßenbau und -erhalt, Geräteträger für Land- und Forstwirtschaft, Prüf-, Mess-, Registrier-, Funk- und Fernmeldewagen, Werkstattwagen, Verkaufs- und Ausstellungswagen, Bestattungswagen, Krankenfahrstühle, Elektronische Mobilitätshilfen („Segways“) usw.
Pkw mit Wohnwagen siehe Schlüssel Nr. 21
- 61** **Straßenbahn** (Schienenfahrzeug)
- 62** **Eisenbahn** (Schienenfahrzeug), die mit Straßenbenutzern kollidierte.
- 71** **Fahrrad**
Nur wenn Personen auf dem Fahrrad fahren. Unabhängig von der Verkehrsfläche
- 72** **Pedelec**
Fahrrad mit Treithilfe und einem elektromotorischen Hilfsantrieb mit einer maximalen Nenndauerleistung von 0,25 kW, dessen Unterstützung sich mit zunehmender Fahrgeschwindigkeit progressiv verringert und spätestens beim Erreichen von 25 km/h unterbrochen wird.
Fahrräder mit Elektroantrieb und Kfz-Kennzeichen siehe Schlüssel Nr. 03 (E-Bikes)
- 81** **Fußgänger**
Hierzu zählen auch Fußgänger mit Hunden oder Kinderwagen, Fahrräder schiebende Personen sowie Kinder in Kinderwagen, spielende Kinder
Nicht als Fußgänger zu zählende Unfallbeteiligte siehe Schlüssel Nr. 93
- 84** **Fußgänger mit Sport- oder Spielgerät**
Inline-Skater, Kickboarder, Skateboarder, Rollschuhfahrer, Skiläufer, Kinderdreiräder usw.

Schlüssel-
Nr.: Art der Verkehrsbeteiligung mit Erläuterungen

82 Handwagen, Handkarren

83 Tierführer / Treiber, die selbst oder deren Tiere in einen Unfall verwickelt sind

91 Bespannte Fuhrwerke

92 Sonstige und unbekannte Fahrzeuge

Hierzu zählen alle übrigen Fahrzeuge, auch solche mit eigenem Antrieb, aber ohne amtliches Kennzeichen. Eine Zuordnung zu dieser Position erfolgt ferner, wenn bei einem Unfall die genaue Art des Fahrzeuges wegen Unfallflucht nicht festgestellt werden kann.

93 Andere Personen

Zu Fuß Gehende, die durch ihr besonderes Verhalten bzw. verkehrsrechtliche Vorschriften sich vom normalen Fußgänger unterscheiden, wie z.B.: Straßenarbeiter, Polizeibeamte bei der Verkehrsregelung oder Unfallaufnahme, Marschkolonnen, Lastenträger. Außerdem sind hier Reiter aufzuführen sowie solche Personen, die - ohne Straßenbenutzer gewesen zu sein – unmittelbar unfallbeteiligt waren. Personen, die mit dem Fahrzeug noch in direkter Verbindung stehen, wie z.B. der entladende Fahrer eines Lastkraftwagens, der sein Fahrzeug schiebende Fahrzeugführer - Fahrräder ausgenommen-, sind nicht als "Fußgänger" oder "Andere Personen" nachzuweisen. In solchen Fällen ist das Fahrzeug (Fahrzeugführer) Unfallbeteiligter.

*) Sofern nicht separat angegeben werden Fahrzeuge mit Anhängern oder Beiwagen nach dem Zugfahrzeug eingeteilt.

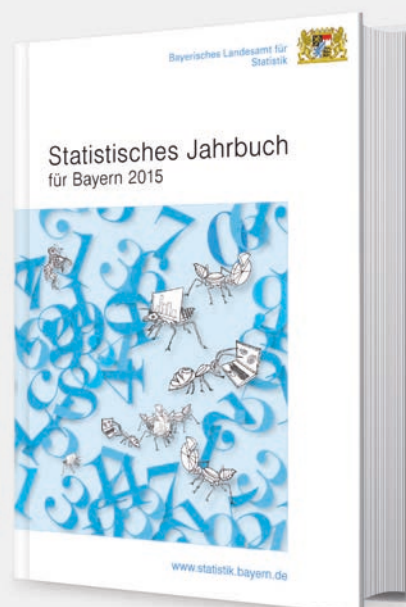
Aktuelle
Veröffentlichungen
unter
q.bayern.de/webshop



Statistisches Jahrbuch für Bayern 2015

Das Statistische Jahrbuch für Bayern ist das Standardwerk der amtlichen Statistik in Bayern seit 1894. Umfassend und informativ bietet es jährlich die aktuellsten Statistikdaten über Land, Leben, Leute, Politik, Wissenschaft und Wirtschaft in Bayern an.

Auf über 600 Seiten enthält es die wichtigsten Ergebnisse aller amtlichen Statistiken – in Form von Tabellen, Graphiken oder Karten – zum Teil mit langjährigen Vergleichsdaten und Zeitreihen. Ebenso werden ausgewählte wichtige Strukturdaten für Regierungsbezirke, kreisfreie Städte und Landkreise sowie Regionen Bayerns, aber auch für alle Bundesländer und die EU-Mitgliedstaaten dargestellt. Daten aus Statistiken anderer Dienststellen und Organisationen vervollständigen das Angebot.



Preise

Buch 39,00 € | DVD (PDF) 12,00 € | Buch+DVD 46,00 € | Datei (PDF) 12,00 €



Bayern Daten 2015

Die Bayern Daten sind ein kleiner Auszug aus dem Statistischen Jahrbuch. Auf ca. 30 Seiten sind die wichtigsten bayerischen Strukturdaten aus Wirtschaft, Gesellschaft und Politik in Tabellen und Grafiken dargestellt.

Preise

Heft 0,55 € | Datei kostenlos

Bayerisches Landesamt für Statistik – Vertrieb, St.-Martin-Straße 47, 81541 München
Telefon 089 2119-3205, 0911 98208-270 | Telefax 089 2119-3457 | vertrieb@statistik.bayern.de